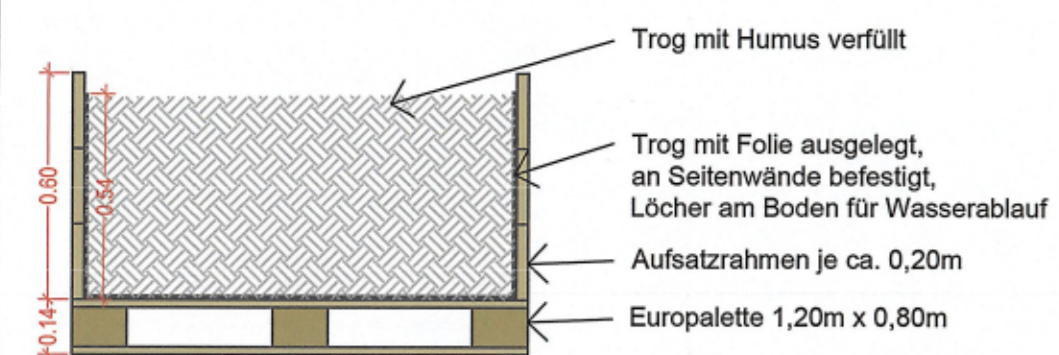
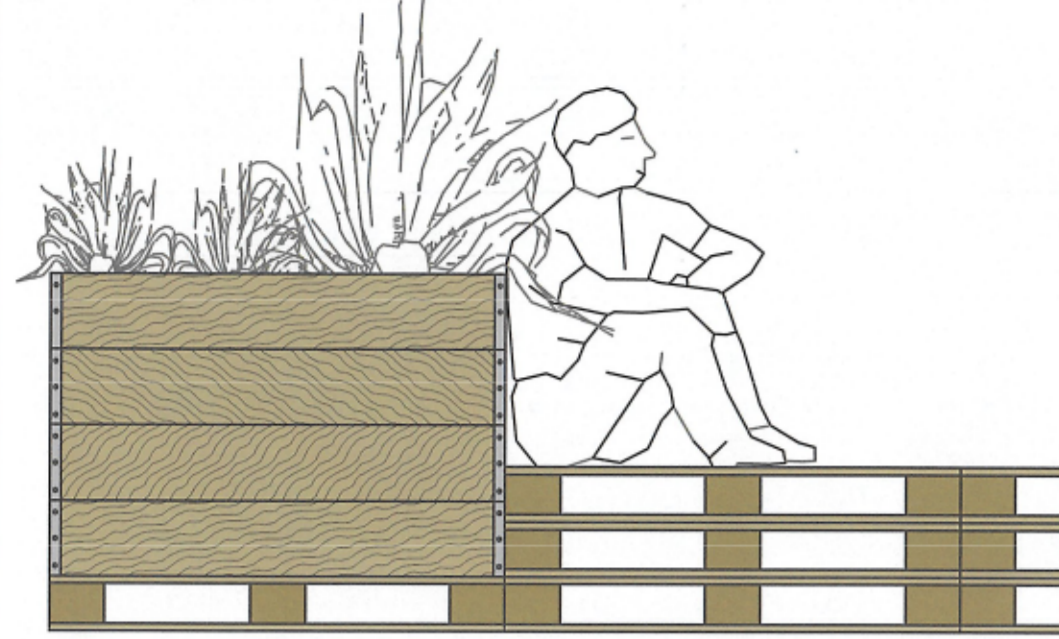


Schnitt Pflanztrög 1_20



Ansicht Pflanztrög 1_20



Baumnummer	Botanischer Name	Deutscher Name	Stamm- umfang [cm]	Höhe [m]	Kronen- durchmesser [m]	BaumSO/VO	Baum zum Biotop beibringt
766	Acer platanoides	Spitz-Ahorn	95	12	8	x	
767	Acer platanoides	Spitz-Ahorn	98	11	7	x	
768	Acer platanoides	Spitz-Ahorn	91	11	8,5	x	
769	Acer platanoides	Spitz-Ahorn	75	11	6		
843	Acer platanoides	Spitz-Ahorn	40	13	6		
844	Tilia cordata	Weidenlinde	85	14	10	x	
845	Tilia cordata	Weidenlinde	84	16	6		
846	Carpinus betulus	Hain-Buche	92	11	18		
847	Acer platanoides	Spitz-Ahorn	135	22	18	x	
854	Quercus robur	Stieleiche	40	11	6		
855	Prunus avium	Kirsche	48	8	6,5		
856	Acer platanoides	Spitz-Ahorn	99/78	17	10	x	
859	Tilia cordata	Weidenlinde	97	12	9	x	
860	Quercus robur	Stieleiche	91	12	12	x	
861	Carpinus betulus	Hain-Buche	51/51	11	8	x	
862	Carpinus betulus	Hain-Buche	42	10	7		
863	Quercus robur	Stieleiche	91	10	9,5		
864	Carpinus betulus	Hain-Buche	83	11	12	x	
865	Acer platanoides	Spitz-Ahorn	43	11	6		

Baumbilanz

Bestandbaum mit STU > 80cm	11 Stück
zur Fällung beibringt	0 Stück
Summe geschnittl./Neupflanzungen aus FFOP Werk 3	14 Stück

FAHRRADSTELLPLATZNACHWEIS Bauteil A|B|C|D:

Nutzung:	Stellplätze
Bauteil A	15 FSTP
Bauteil B	3 FSTP
Bauteil C	1 FSTP
Bauteil D	11 FSTP
Summe:	30 FSTP

Alle Stellplätze werden im Bereich Bauteil A|B|C nachgewiesen

PFLANZLISTE

BAÜME, WUCHSKLASSE 1

P	Populus tremula	Zitter-Pappel
B	Betula pendula	Sandbirke

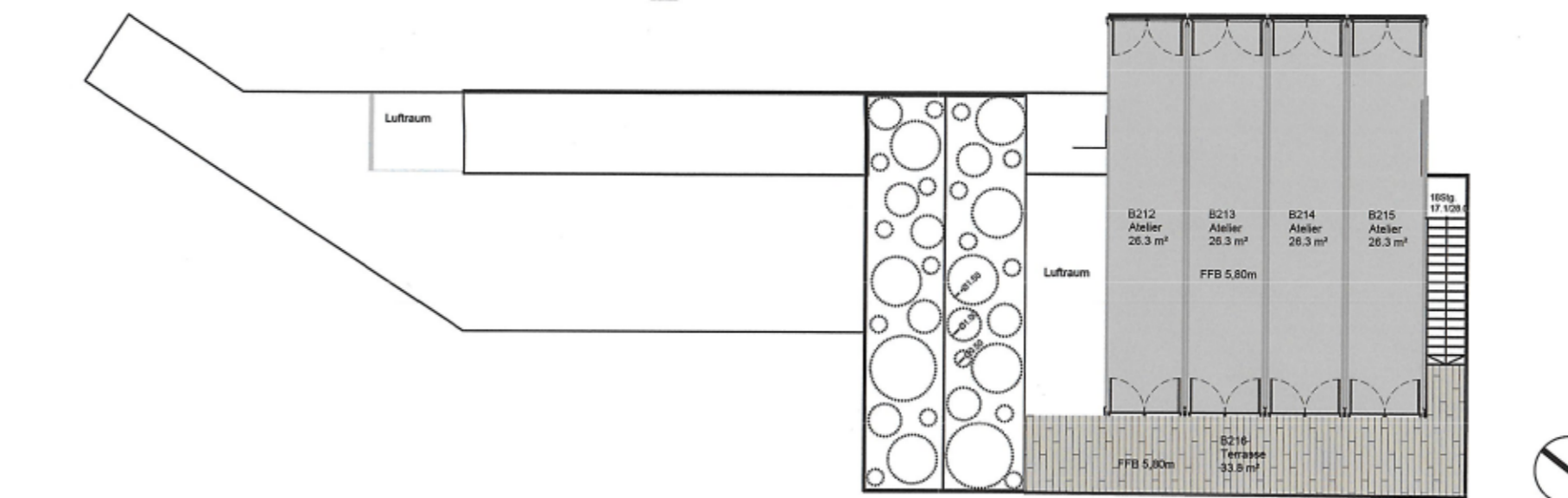
BODENDECKER, KLEINSTRAUCHER (alle Tb 20-30)

Epimed. perralderianum	Atlas - Eifenblume
Lonicera nitida	Immergrüne Heckenkirsche
Stephanandra crispa	Niedrige Kranzspiere
Vincica minor	Immergrün
Waldsteinia temata	Waldsteinie

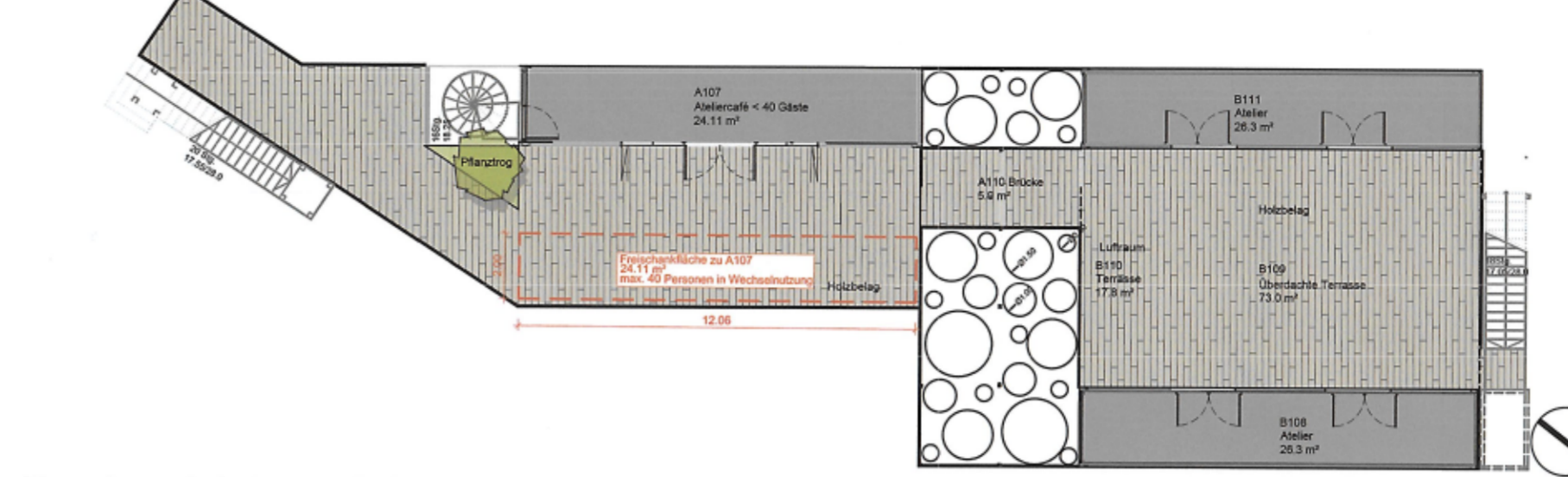
STAUDEN, GRÄSER, FARNE (alle TB)

z.B. Achillea filipendula	Schlier - Frauenmantel
Allium sphaerocephalon	Kugelköpfiger Lauch
Agastache 'Blue Fortune'	Blaunesseel
Calamagrostis brachytricha	Diamantgras
Coreopsis verticillata	Quirblättriges Mädchenauge
Digitalis ferruginea	Rosfarbiger Fingerhut
Echinacea purpurea	Purpursonnenhut
Epilobium angustifolium	Weidenröschen
Hypericum perforatum	Johanniskraut
Lavandula angustifolia	Lavendel
Molinia caerulea	Blaues Pfeifengras
Salvia nemorosa	Salbei
Solidago	Goldrute
Teucrium marum verum	Gamander

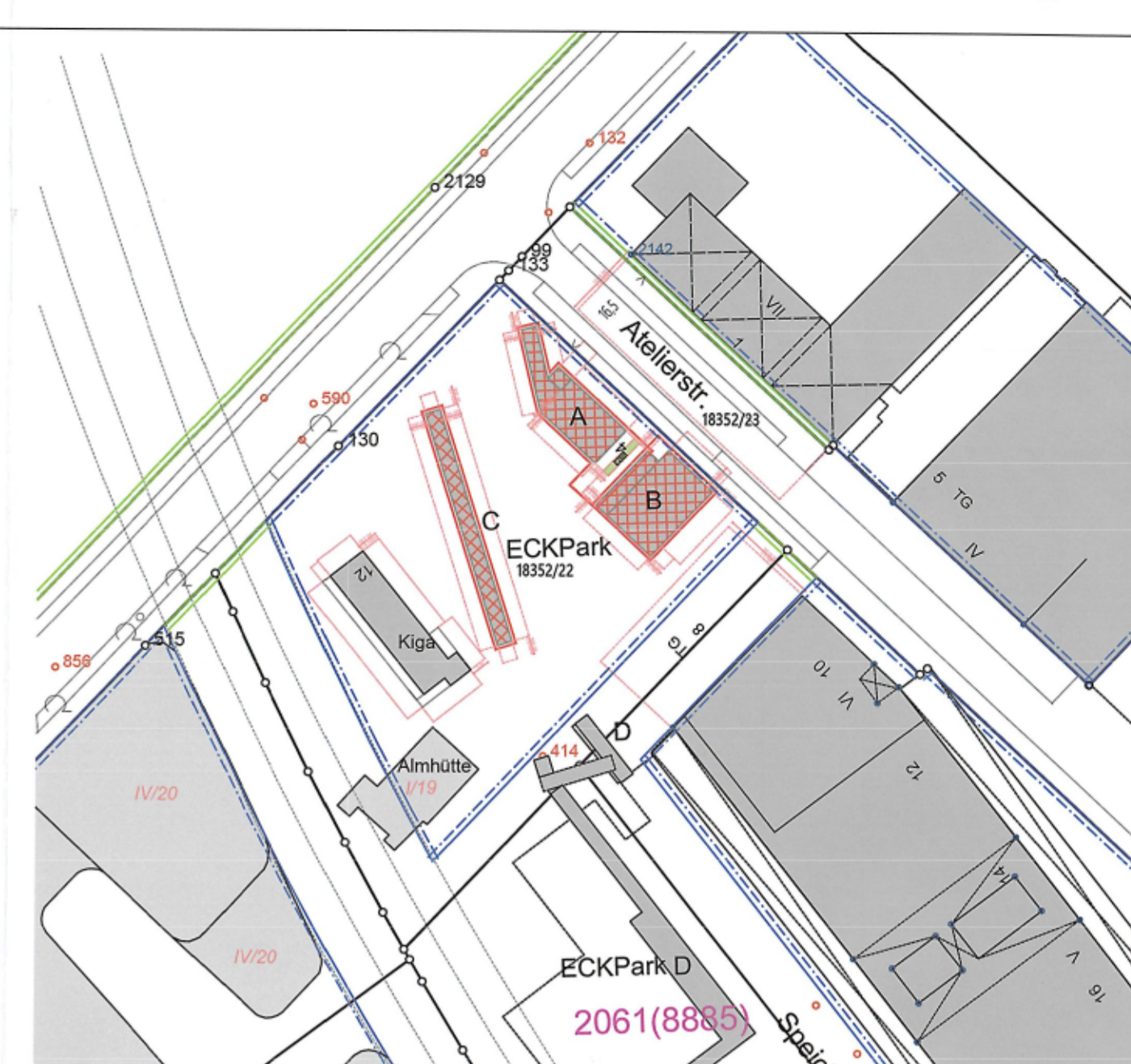
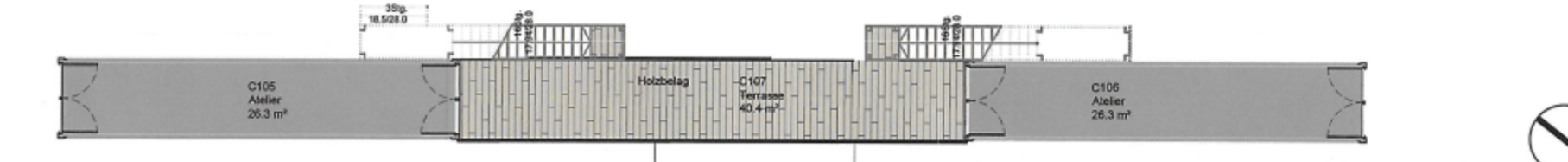
Dachaufsicht 2.OG Bauteil B 1_200



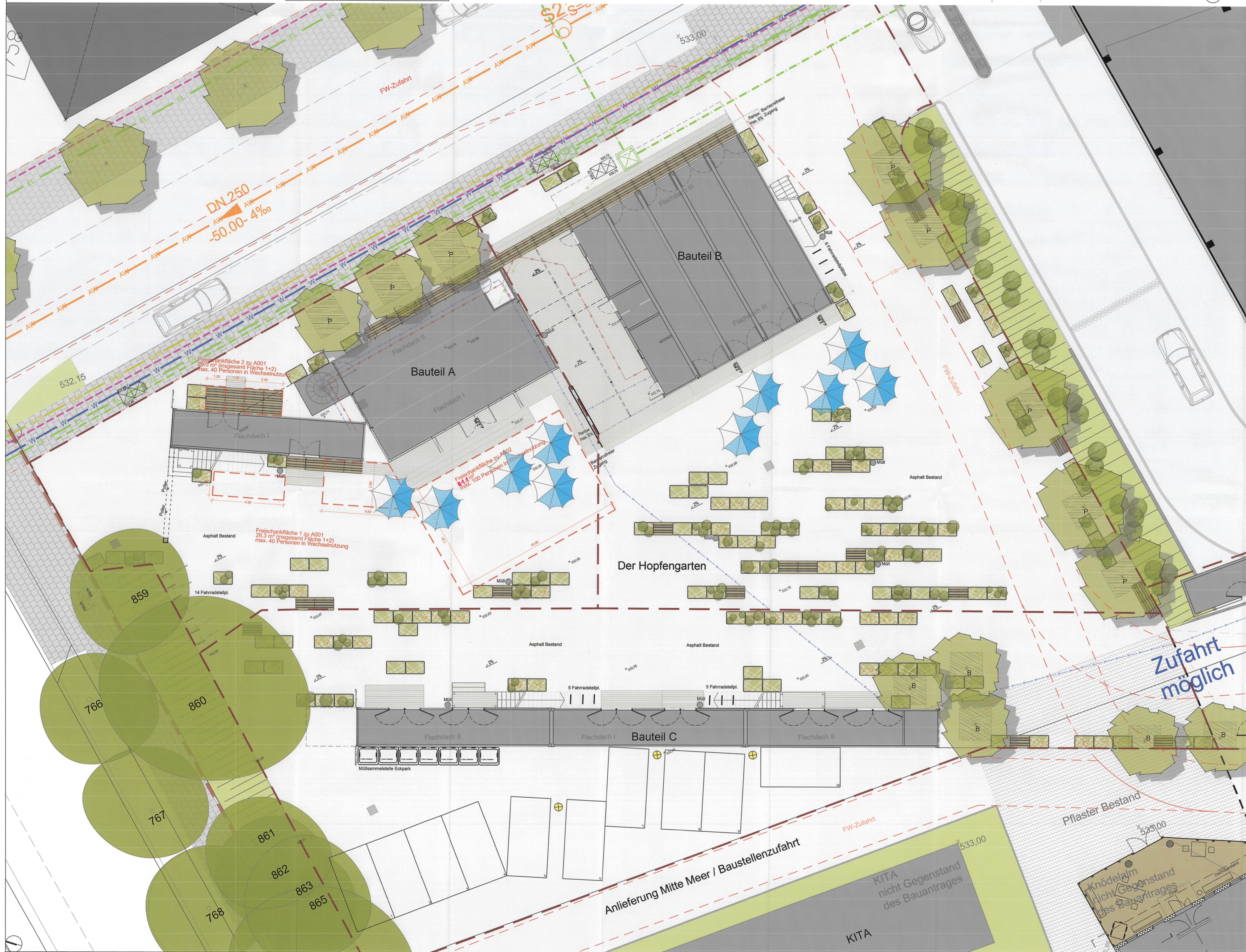
Dachaufsicht 1.OG Bauteil A|B 1_200



Dachaufsicht 1.OG Bauteil C 1_200



Lageplan 1_1000



Legende

PFLANZEN

- Baum Neupflanzung
- Baum Bestand
- Pflanzgrube
- Müllimer MüStk.
- Schirme

ENTWÄSSERUNG

Das Entwässerungskonzept wird nicht verändert. Bestandsentwässerung bleibt in Betrieb.

- Hofsinkkasten
- Höhen Planung
- Höhen Bestand
- Gefälle

BELÄGE

- Asphalt (Bestand)
- Holz

AUSSTATTUNG

- Sitzpodeste
- Pflanztröge
- Umgriff Bauantrag
- Umgriff Grundstück
- Fahrradständer

SPARTEN PLANUNG

- Strom
- Gas
- Wasser
- Telekom
- Schmutzwasser

3	18352/4 18352/21	OITEC GmbH & Co. KG	Atelierstr. 1 81671 München
2	18352/10	OPTIREAL GmbH & Co. KG	Brand 26 80659 Forsten
1	183132 18352/23	Landeshauptstadt München	Danielstr. 2 80335 München

betragliche Nachbarn: 1 ② 3. 4. 5. 6. FERTIGUNG München den 30.06.2021

ECKPARK WERKSVIERTEL MITTE

Planverfasser: Jühling & Köppel
 OTEC GmbH & Co. KG
 ANTRAGSTELLER

EINGABEPLAN

Art des BV: Nutzungsverlängerung einer bestehenden temporären Überseecontaineranlage aus 3 freistehenden Ateilergebäude mit Kleingastro und Ausstellflächen (A, B & C), ohne bauliche Änderungen, befristet bis 31.12.2024

191015	ECKP	LAJ	4	LP	XXX	AC	1:1000
--------	------	-----	---	----	-----	----	--------

Genehmigt

Im vereinfachten Genehmigungsverfahren gemäß Besch. vom 30.06.22 (erstreckt bis 31.12.24 durch die Baubehörde ist gem. Art. 59 Stryer Bauordnung nur eine eingeschränkte Überprüfung des Vorhabens durchgeführt worden.)

Landeshauptstadt München - Referat für Stadtplanung und Bauordnung
 Hauptbahnhof IV - Lokalbaukommission