



fact sheet

seite 2 einleitung   seite 3 grundriss   seite 4 allgemeine informationen   seite 5 lageplan   seite 6 kontakt

Wo ehemals verschiedenste Produktneuheiten von Pfanni erprobt und getestet wurden, findet sich heute das Technikum wieder.

Die Location befindet sich direkt hinter der TonHalle und bildet für jegliche Veranstaltungen den idealen Rahmen – von Fachmessen über Kulturveranstaltungen bis hin zu exklusiven Business Events.

Ihr wünscht alle Dienstleistungen für Euer Event unkompliziert und schnell aus einer Hand? Gerne lassen wir Euch in diesem Fall ein maßgeschneidertes Veranstaltungskonzept zukommen.

❖ **Catering**

Speisen und Getränke

❖ **Bestuhlung & Dekoration**

u.a. Reihen-, Parlament-, Gala- und  
Tafelbestuhlung

❖ **Technik & Konferenzmittel**

Präsentationstechnik, Konferenzmittel  
(u.a. Flip Charts, Moderationstafeln)

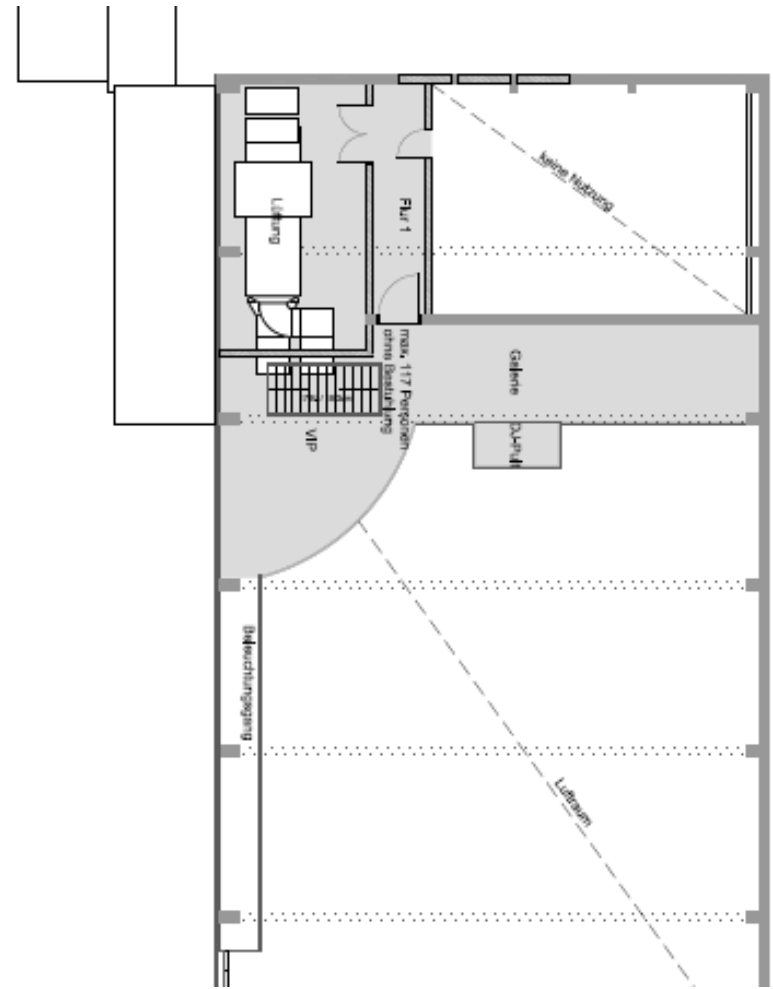
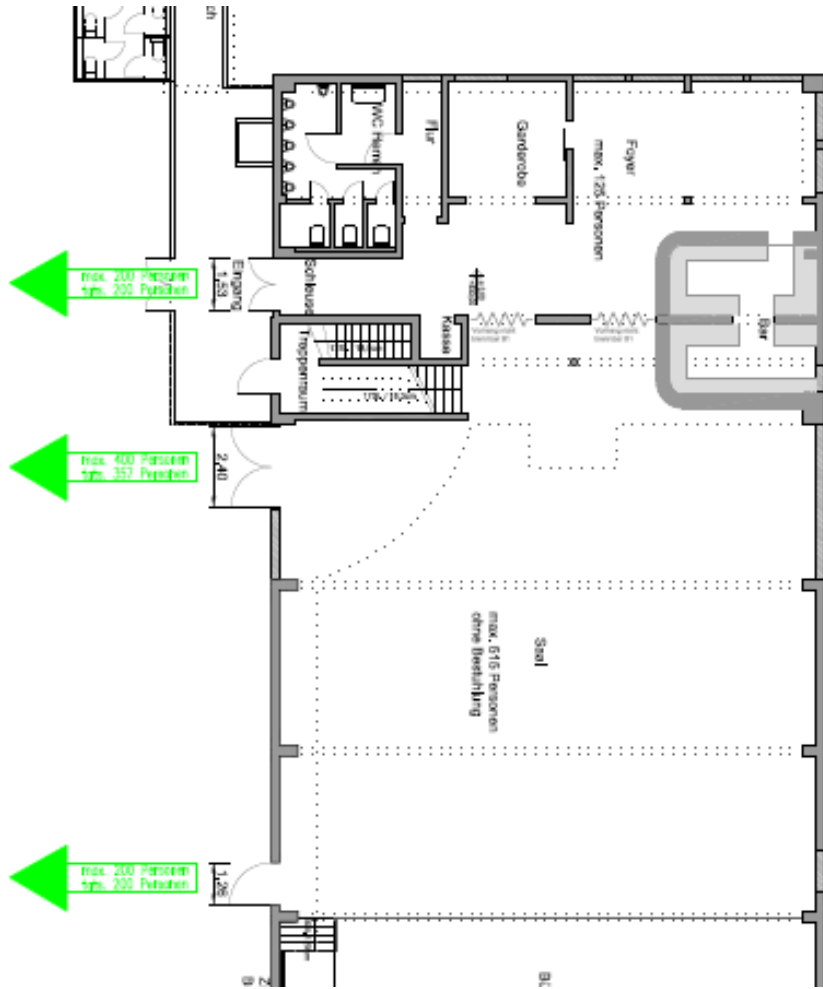
❖ **Personal**

Sicherheits- und Einlasspersonal, Bar-  
und Servicepersonal sowie  
Garderobieren

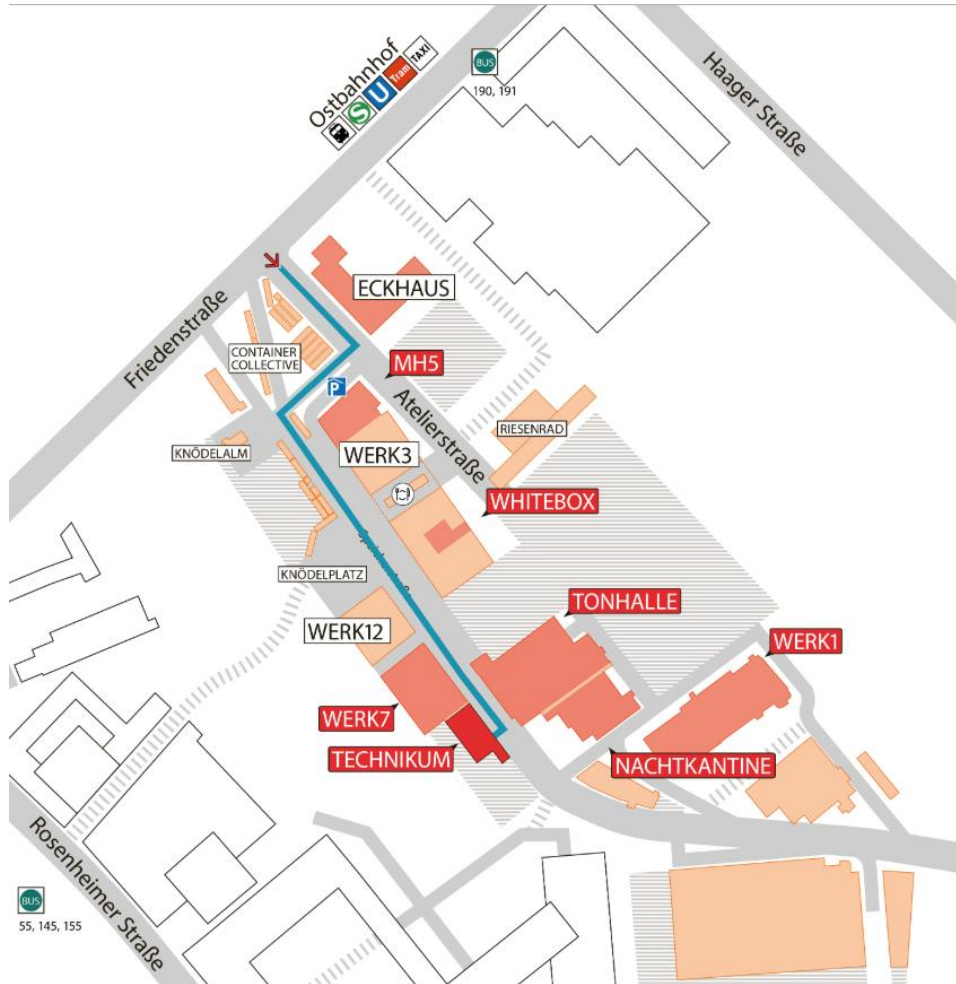
❖ **grafische Leistungen**

u.a. Plakate, Flyer, Banner,  
Einlassbänder, Tickets, Give-Aways

Bitte beachtet, dass Ihr im Technikum hinsichtlich der Veranstaltungstechnik an das Haus gebunden seid.



<b>Maße</b>	<p>Fläche: EG. 394,87 m<sup>2</sup> (Saal. 261,45 m<sup>2</sup>; Foyer. 59,42 m<sup>2</sup>) Galerie. 60,03 m<sup>2</sup></p> <p>Länge: 22,7 m Breite: 16,29 m Höhe: 5,20 m-7,90 m</p>								
<b>Kapazitäten</b>	<table> <tr> <td>unbestuhlt</td> <td>bis 757 pax</td> </tr> <tr> <td>Reihenbestuhlung</td> <td>bis 378 pax</td> </tr> <tr> <td>Tafel-/Kabarettbestuhlung</td> <td>bis 250 pax</td> </tr> <tr> <td>Bankettbestuhlung</td> <td>bis 142 pax</td> </tr> </table>	unbestuhlt	bis 757 pax	Reihenbestuhlung	bis 378 pax	Tafel-/Kabarettbestuhlung	bis 250 pax	Bankettbestuhlung	bis 142 pax
unbestuhlt	bis 757 pax								
Reihenbestuhlung	bis 378 pax								
Tafel-/Kabarettbestuhlung	bis 250 pax								
Bankettbestuhlung	bis 142 pax								
<b>festinstallierte Bühne</b>	14 x 5 x 1 m								
<b>Türen</b>	<p>Breite: max. 2,53 m Höhe: max. 2,65 m</p>								
<b>Arbeitsgeräte</b>	Gabelstapler, Hubarbeitsbühne und Leitern auf Anfrage								
<b>W-Lan Bandbreite</b>	<p>max. Download: 20 mbit/s max. Upload: 20 mbit/s</p>								



Das Werksviertel-Mitte liegt im Münchner Osten, direkt zwischen den Stadtteilen Haidhausen und Berg am Laim.

Dank der Nachbarschaft zum Ostbahnhof ist das Gelände optimal an den regionalen und überregionalen Nahverkehr angeschlossen.

Die drei Stationen bis zur Münchner Innenstadt und die erstklassige Anbindung an den Mittleren Ring sowie die Autobahnen ermöglichen zeitsparenden Komfort.

Gleiches gilt für die kurzen Wege zur Messe München und zum Flughafen München.



**eure eventagentur  
im werksviertel-mitte**

eventfabrik münchen gmbh atelierstraße 1 81671 münchen  
Tel: +49 (0)89 628344 – 411 mail [info@eventfabrik-muenchen.de](mailto:info@eventfabrik-muenchen.de) web [eventfabrik-muenchen.de](http://eventfabrik-muenchen.de)