

# BESTUHLUNGSPLAN

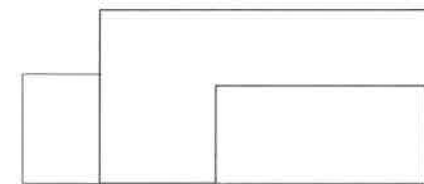
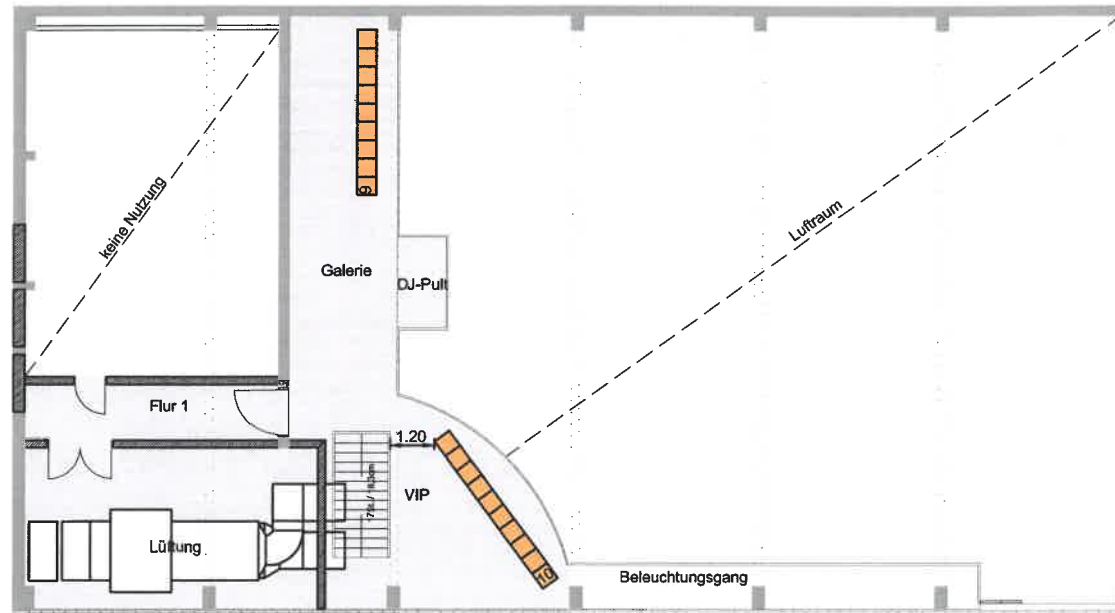
# TECHNIKUM

Veranstaltungshalle  
 Versammlungsstätte  
**Bestuhlungsplan 06**  
**Reihenbestuhlung**

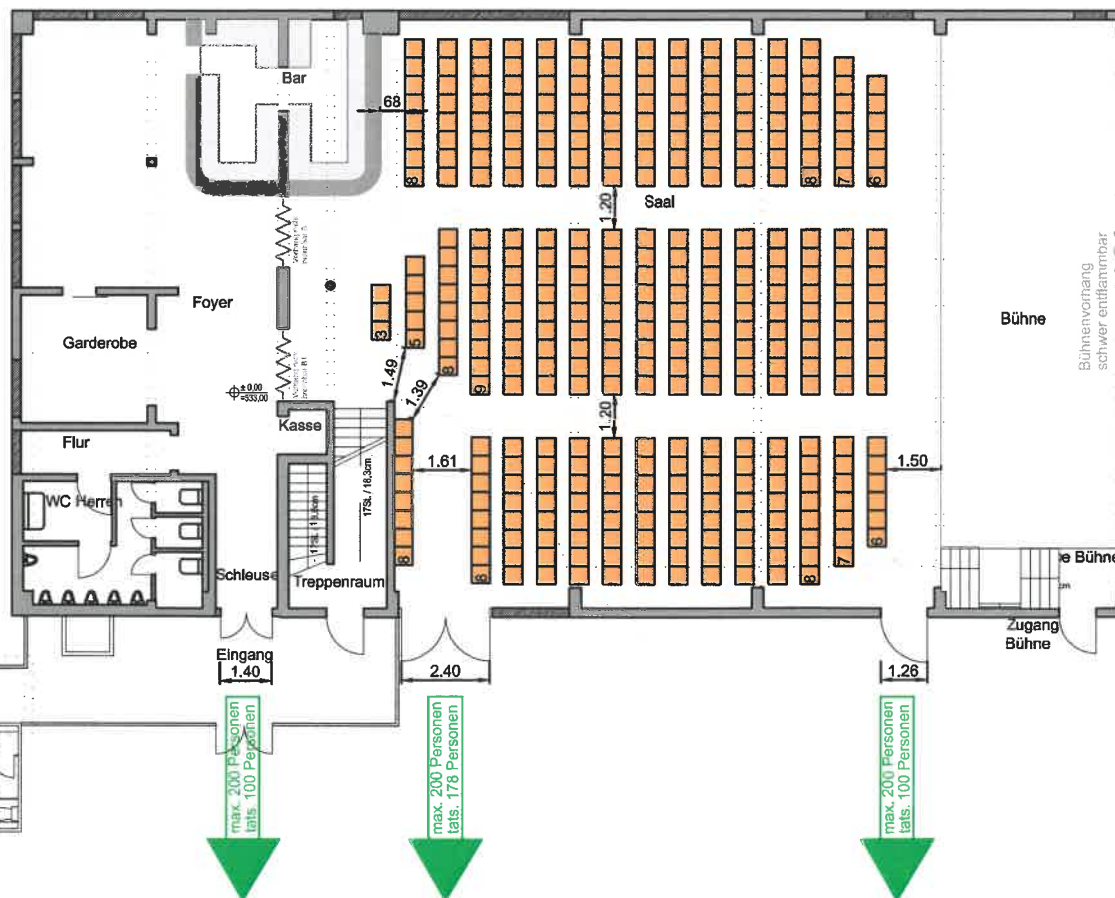
Saal: 359 Pers.  
 Galerie: 19 Pers.  
 Gesamt: 378 Personen

Nettogastraumfläche Saal EG: 257,93m<sup>2</sup>  
 Nettogastraumfläche Foyer: 62,97m<sup>2</sup>  
 Nettogastraumfläche Galerie: 58,99m<sup>2</sup>  
 Nettogastraumfläche Saal+Galerie: 316,92m<sup>2</sup>  
 Nettogastraumfläche Saal+Foyer+Galerie: 379,89m<sup>2</sup>

RW: max. 359 Personen aus EG, max. 19 Personen aus OG  
 RW: max. 378 Personen EG+OG



1. Obergeschoss



Erdgeschoss

## LEGENDE

0,40 Abstand zwischen Stuhlreihen

1,20 Gänge zwischen Stuhlreihen

Alle Dekorationen müssen schwer entflammbar - B1 sein

Genehmigt

5, Fertigung

München, den 26. 11. 19  
 Branddirektion

Dipl.-Ing. Florian Petz  
 Branddirektor

Datum: 12.11.2019

Gezeichnet: SF

**TECHNIKUM (WERK 7)**

Speicherstr. 26 - 81671 München

Versammlungsstätte gemäß VstättV.

**Bestuhlungsplan 06 - Reihenbestuhlung**

Höchstbesucherzahl: 757 Personen

♿ 373 ♿ 0 ♿ 5

Plätze gesamt: 378

Maßstab: 1:200

