



venue info

seite 2 einleitung **seite 3** grundriss **seite 4** allgemeine informationen **seite 5** strom- & wasseranschlüsse **seite 6** lastangaben tiefgarage
seite 7-11 impressionen **seite 12** lageplan

einleitung

Eine Open Air-Fläche, wie es sie in dieser Art nicht nochmal gibt.

Inmitten des Werksviertels gelegen und eingerahmt von beeindruckenden architektonischen Gebäuden sowie Gastronomiebetrieben, lädt der Knödelplatz offenherzig ein und eignet sich ideal für Konzerte, Roadshows, Messen oder Ausstellungen und Präsentationen aller Art.

Auch eine Erweiterung der Fläche von der Speicherstraße über die Atelierstraße bis hin zum Container Collective oder dem Mariss Jansons Platz ist ebenfalls jederzeit möglich.

Ihr wünscht alle Dienstleistungen für Euer Event unkompliziert und schnell aus einer Hand? Gerne lassen wir Euch in diesem Fall ein maßgeschneidertes Veranstaltungskonzept zukommen.

Catering

Speisen und Getränke

Bestuhlung & Dekoration

u.a. Reihen- oder Mischbestuhlung

Technik & Konferenzmittel

Licht-/Ton- sowie allg. Bühnentechnik, Stromversorgung bzw. Infrastruktur, Open-Air-Bühne inkl. Überdachung

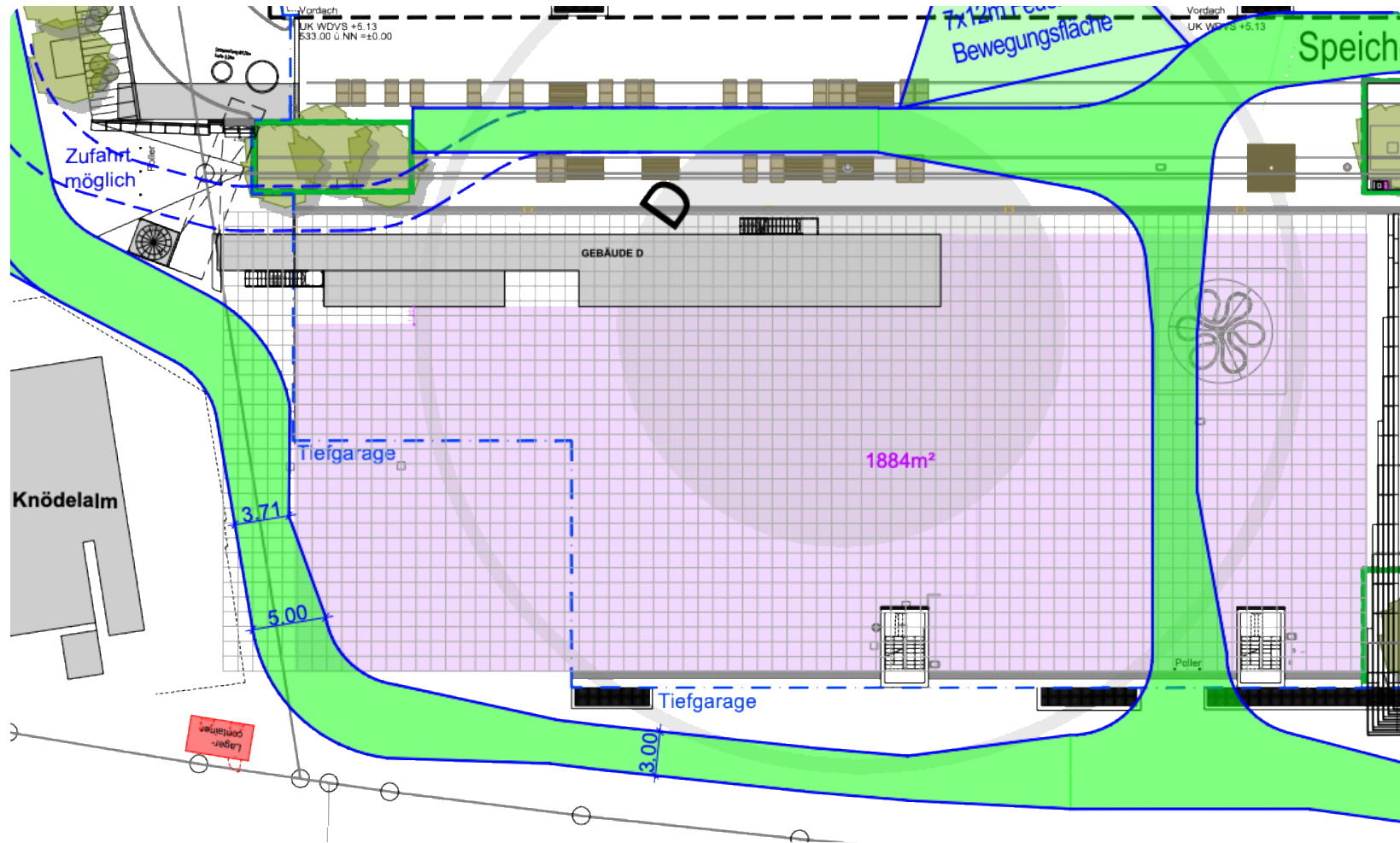
Personal

Sicherheits- und Einlasspersonal, Bar- und Servicepersonal uvm.

Grafische Leistungen

u.a. Geländepläne, Plakate, Flyer, Banner, Einlassbänder, Tickets, Give-Aways

grundriss



allgemeine informationen

Maße

Gesamtfläche	1.884,00 m ²
Länge	72,00 m
Breite	24,00 – 26,00 m
Höhe	offen

Kapazitäten

Unbestuhlt	bis 3.700 PAX
------------	---------------

Zufahrten

Breite	min. 3,50 m
Höhe	min. 6,00 m, je nach Zufahrt

Arbeitsgeräte

Gabelstapler	Tragfähigkeit	max. 1.860 kg
	Arbeitshöhe	4,95 m
	Antriebsart	Elektro

Hubarbeitsbühne	Arbeitshöhe	15,00 m
-----------------	-------------	---------

Leitern auf Anfrage

W-LAN Bandbreite

max. Download	20 mbit/s
max. Upload	20 mbit/s

strom- & wasseranschlüsse

5 x Bodentank klein

- 1 x CEE32A
- 1 x CEE16A
- 1 x Schuko 16A

1 x Baustromverteiler

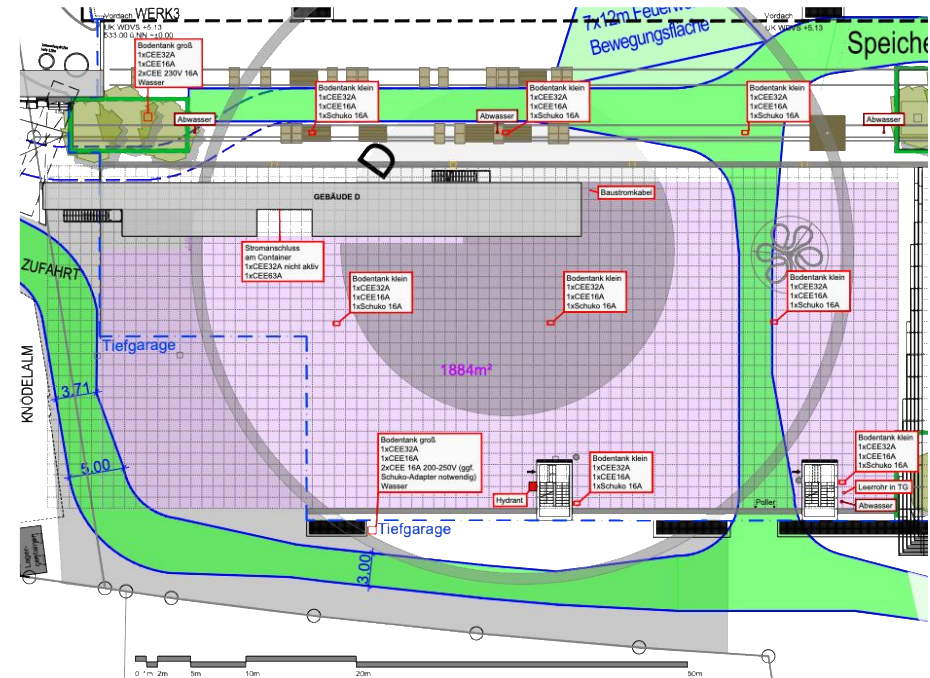
- 1 x CEE32A
- 1 x CEE16A
- 5 x Schuko 16A

1 x Bodentank groß

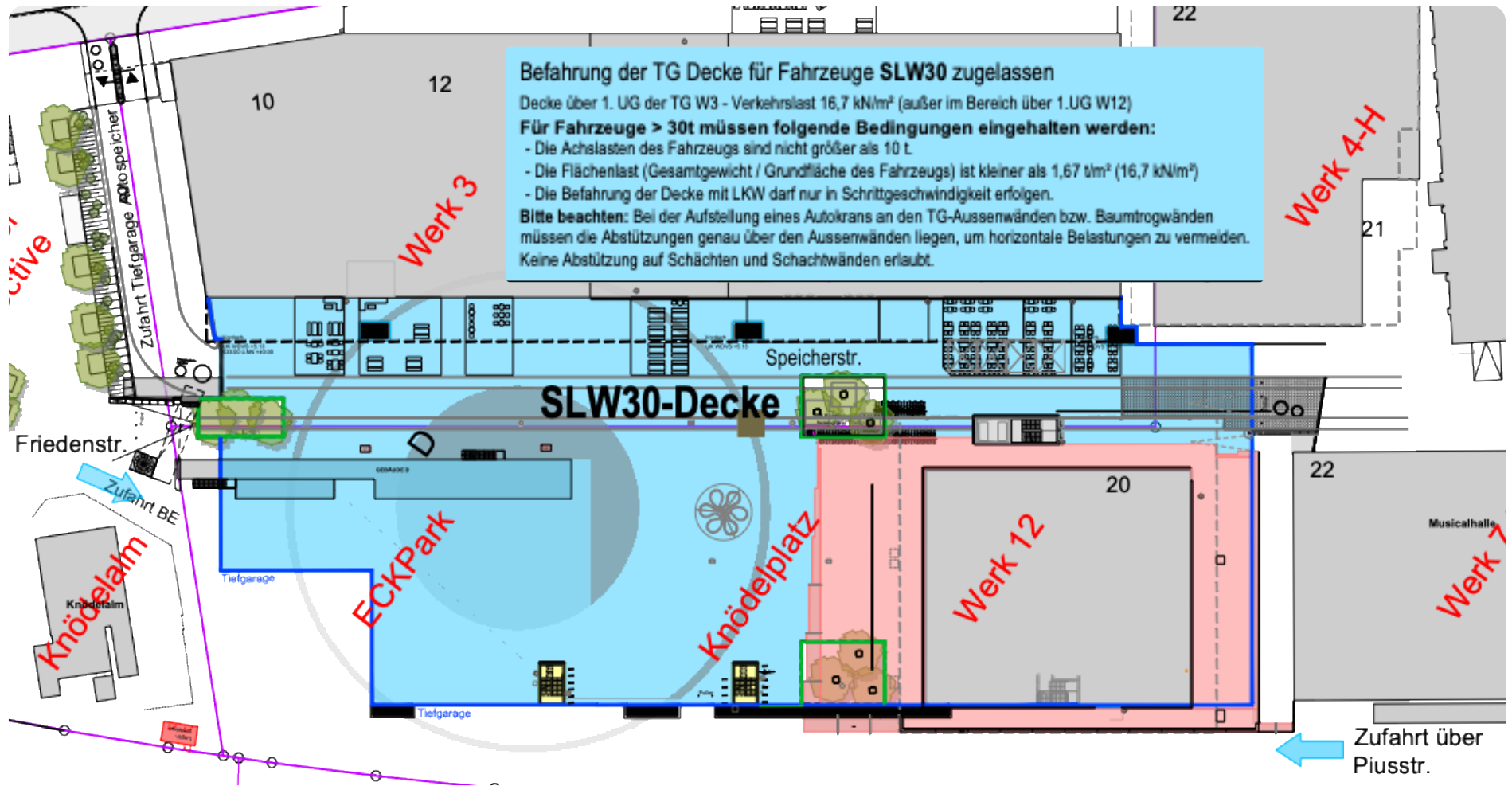
- 1 x CEE32A
- 1 x CEE16A
- 2 x Schuko 16A
- 1 x Wasseranschluss

1 x fester Stromanschluss

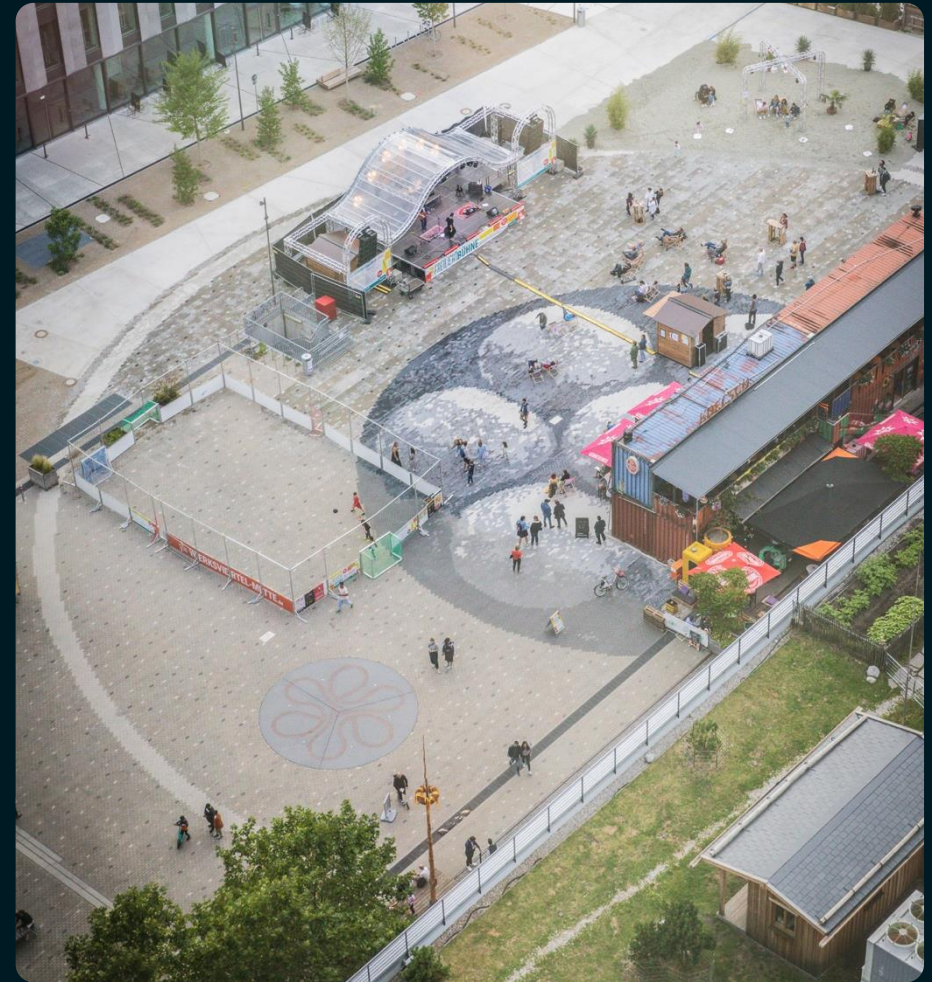
- 1 x CEE63A
- 1 x CEE32A nicht aktiv



lastangaben tiefgarage



impressionen – draufsicht & festivalcharakter



impressionen – draufsicht & festivalcharakter



impressionen – draufsicht & festivalcharakter



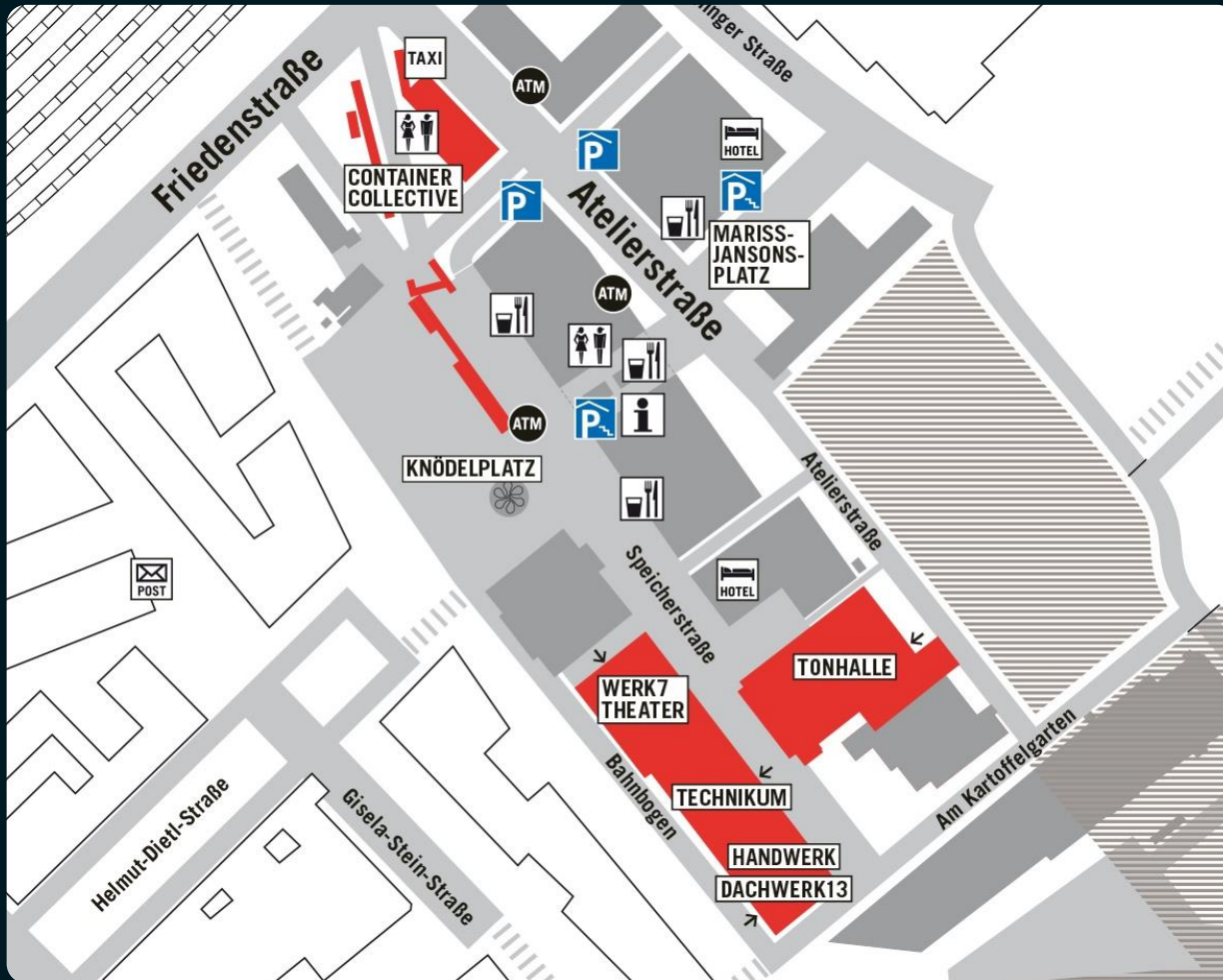
impressionen – festival- & veranstaltungscharakter



impressionen – festival- & veranstaltungscharakter



lageplan



Das Werksviertel-Mitte liegt im Münchner Osten, direkt zwischen den Stadtteilen Haidhausen und Berg am Laim.

Dank der Nachbarschaft zum Ostbahnhof ist das Gelände optimal an den regionalen und überregionalen Nahverkehr angeschlossen.

Die drei Stationen bis zur Münchner Innenstadt und die erstklassige Anbindung an den Mittleren Ring sowie die Autobahnen ermöglichen zeitsparenden Komfort.

Gleiches gilt für die kurzen Wege zur Messe München und zum Flughafen München.



eventfabrik

münchen gmbh

**eure eventagentur
im werksviertel-mitte**

eventfabrik münchen gmbh atelierstraße 1 81671 münchen

mail event@eventfabrik-muenchen.de **web** eventfabrik-muenchen.de  [/eventfabrikmuenchen](https://www.instagram.com/eventfabrikmuenchen)