

## venue info

**seite 2** einleitung **seite 3** grundriss **seite 4** grundriss OG **seite 5** allgemeine informationen & maße  
**seite 6** stromanschlüsse **seite 7-9** impressionen **seite 10** lageplan

**einleitung**

Direkt mit dem Technikum verbunden befindet sich die beeindruckende Location „handWERK“. Mit einzigartiger Beleuchtung, einer beeindruckenden Wendeltreppe und rund 150 qm Platz lassen sich hier Empfänge sowie Get-Together-Events bestens abbilden.

Die Location befindet sich direkt im WERK13 für jegliche Veranstaltungen den idealen Rahmen – von Fachmessen über Kulturveranstaltungen bis hin zu exklusiven Business Events.

Das handWERK ist nur in Kombination mit dem WERK7 theater oder dem Technikum anzumieten.

Ihr wünscht alle Dienstleistungen für Euer Event unkompliziert und schnell aus einer Hand? Gerne lassen wir Euch in diesem Fall ein maßgeschneidertes Veranstaltungskonzept zukommen.

**Catering**

Speisen und Getränke

**Bestuhlung & Dekoration**

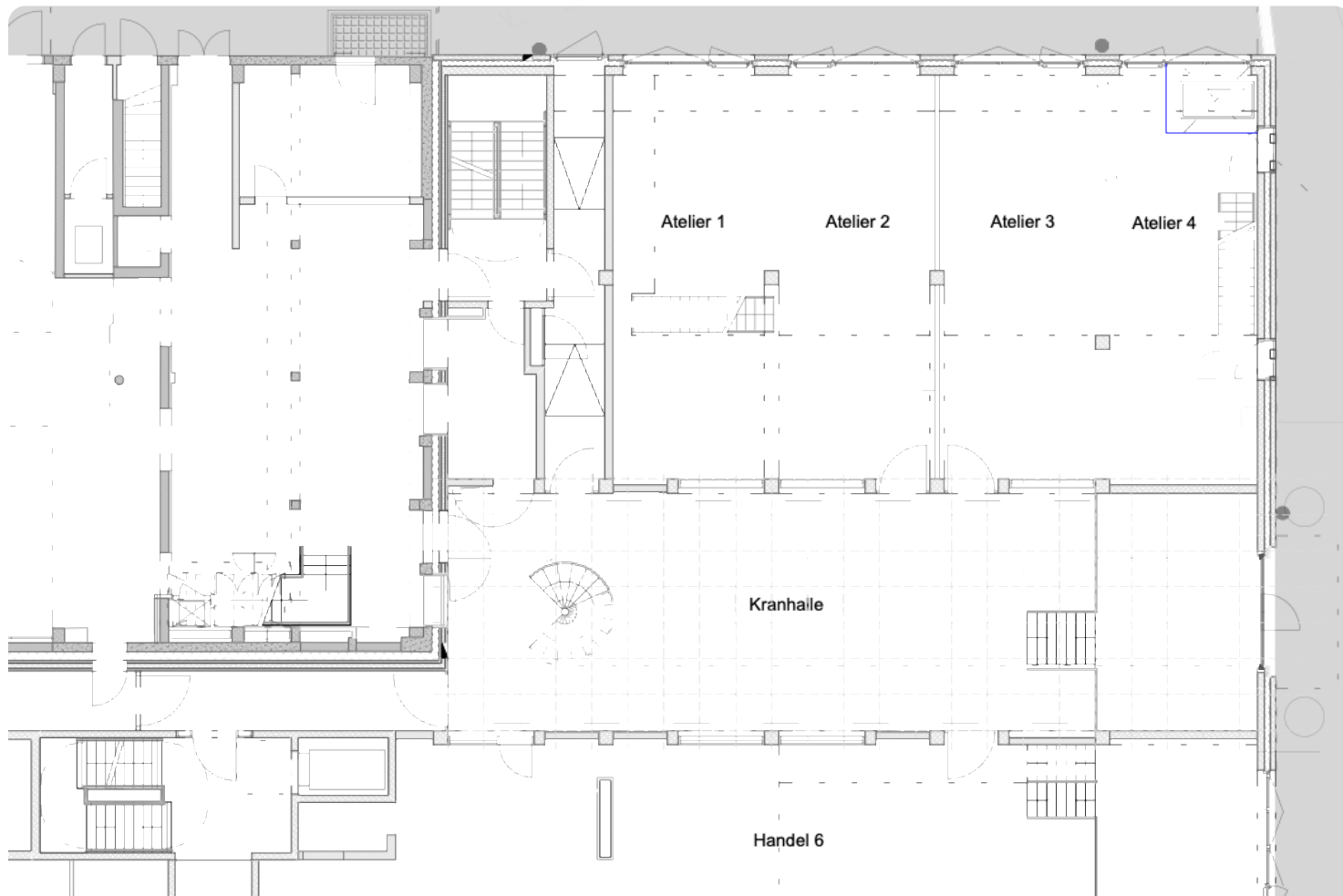
u.a. Reihenbestuhlung

**Personal**

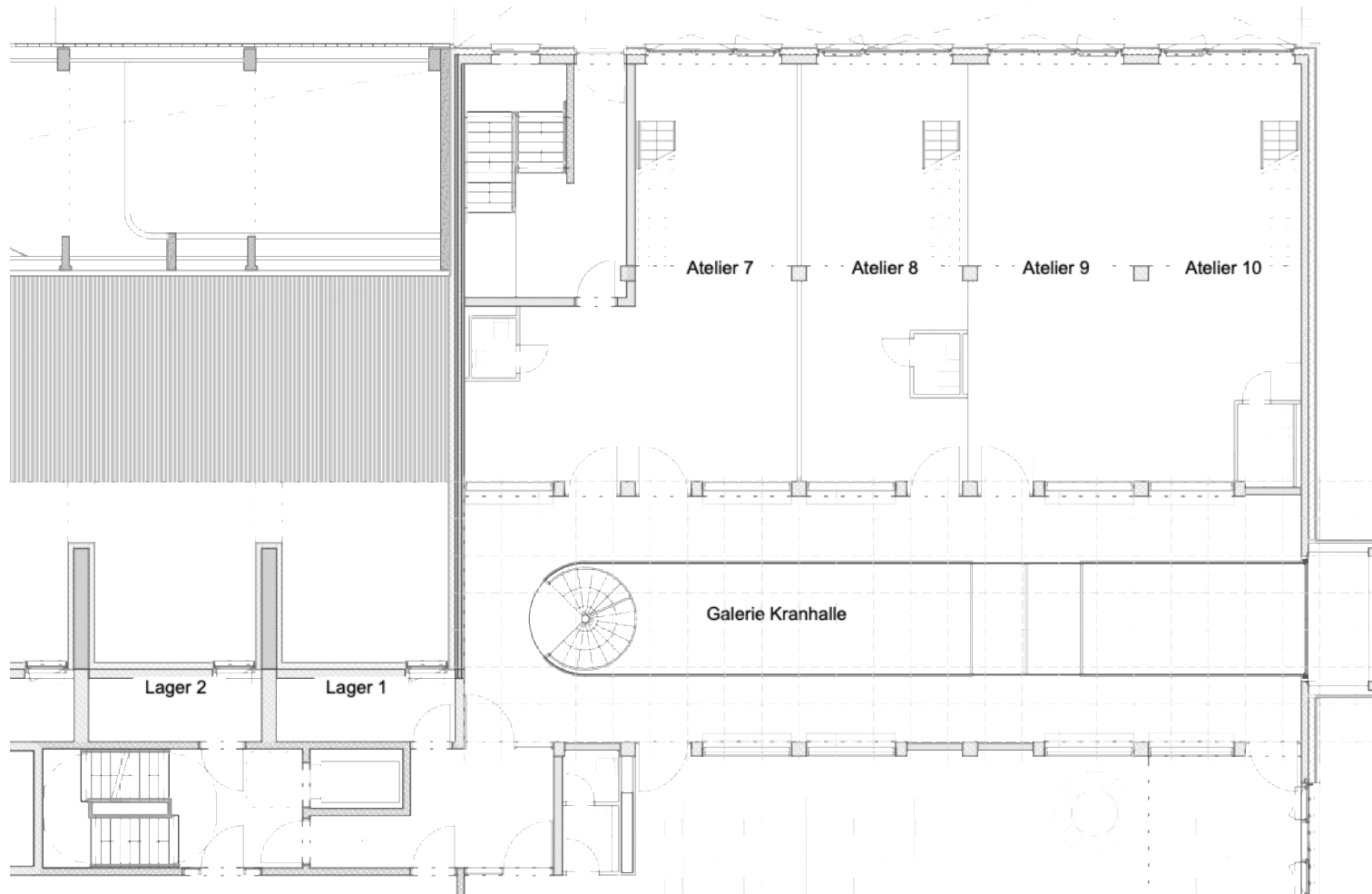
Sicherheits- und Einlasspersonal, Bar- und Servicepersonal sowie Garderobieren

**Grafische Leistungen**

u.a. Plakate, Flyer, Banner, Einlassbänder, Tickets, Give-Aways



grundriss OG



## allgemeine informationen & maße

### Saal

Länge	22,00 m
Breite	6,60 m

### Erhöhung (mit Treppe zugänglich)

Breite	6,60 m
Tiefe	4,40 m
Höhe	1,30 m

### Türen

Zugang Technikum	Breite	1,30 m
	Höhe	2,46 m
Zugang WERK7 theater	Breite	1,25 m
	Höhe	2,46 m

### Kapazitäten

Unbestuhlt	100 PAX
------------	---------

### Arbeitsgeräte

Gabelstapler	Tragfähigkeit	max. 1.860 kg
	Arbeitshöhe	4,95 m
	Antriebsart	Elektro

Gelenk-Teleskopbühne	Arbeitshöhe	15,00 m
----------------------	-------------	---------

Leitern auf Anfrage

### W-LAN Bandbreite

max. Download	20 mbit/s
max. Upload	20 mbit/s

## stromanschlüsse

### Saal

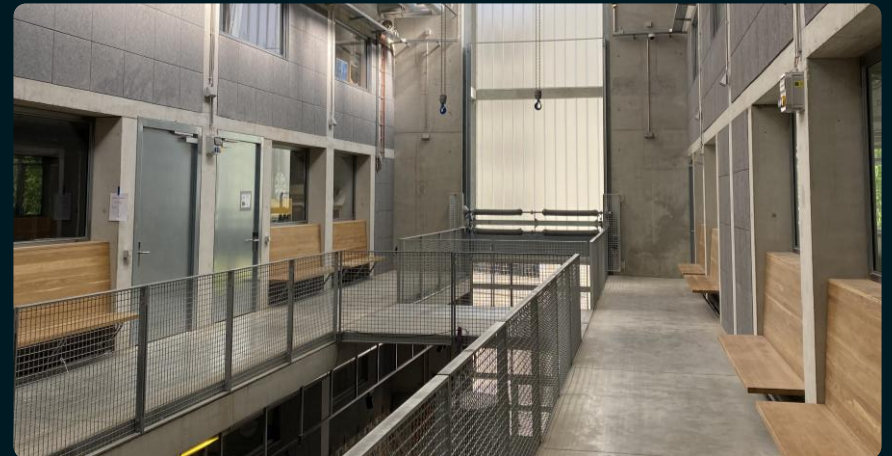
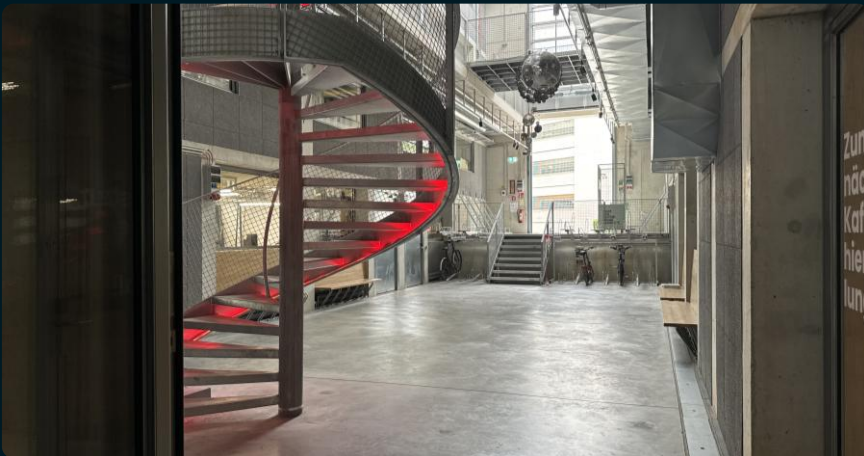
1x CEE 16A / 400 V  
1x CEE 32A / 400 V  
2x SCHUKO 16A / 230 V  
2x SCHUKO 16A / 230 V  
(2x RJ45 2-fach)

### Empore

1x CEE 16A / 400 V  
1x CEE 32A / 400 V  
3x SCHUKO 16A / 230 V



impressionen – außen- & innenansicht

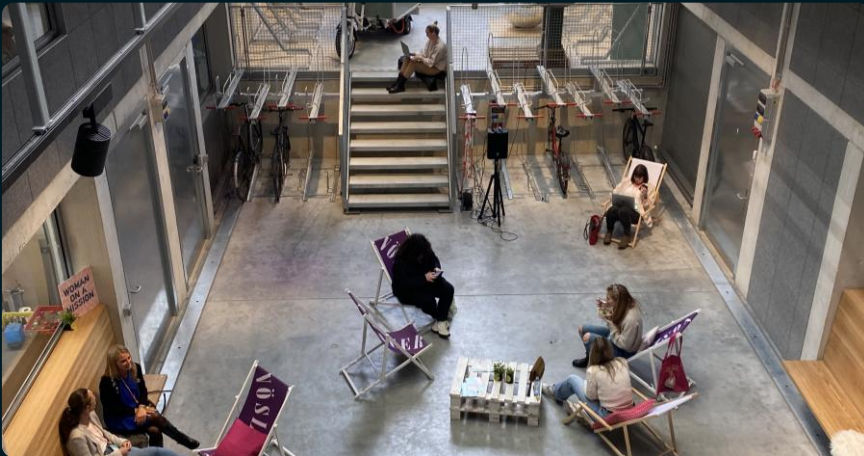


impressionen – zugang WERK7 theater/Technikum

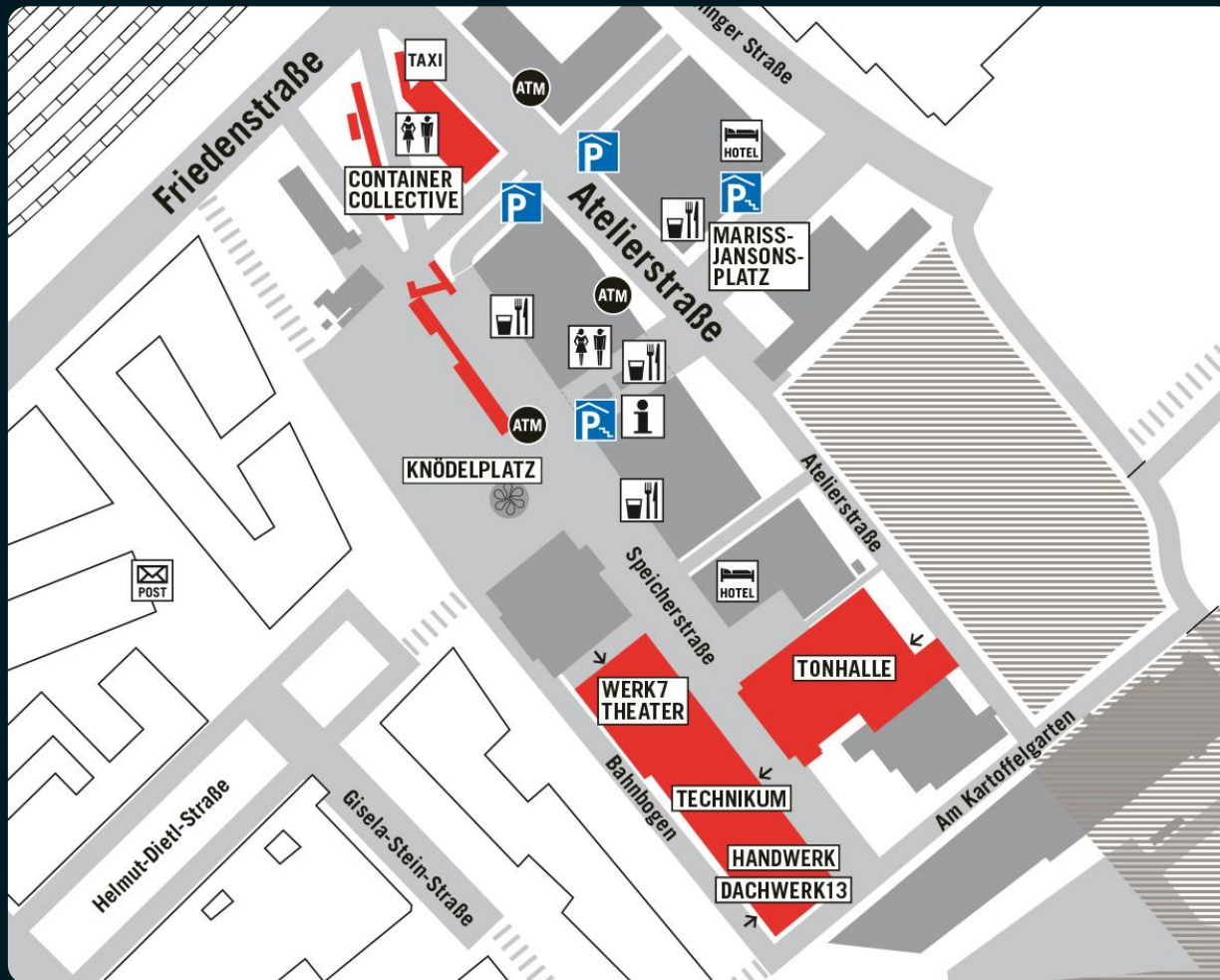




## impressionen – tagung & catering



## lageplan



Das Werksviertel-Mitte liegt im Münchner Osten, direkt zwischen den Stadtteilen Haidhausen und Berg am Laim.


Dank der Nachbarschaft zum Ostbahnhof ist das Gelände optimal an den regionalen und überregionalen Nahverkehr angeschlossen.

Die drei Stationen bis zur Münchner Innenstadt und die erstklassige Anbindung an den Mittleren Ring sowie die Autobahnen ermöglichen zeitsparenden Komfort.

Gleiches gilt für die kurzen Wege zur Messe München und zum Flughafen München.



**eure eventagentur  
im werksviertel-mitte**

eventfabrik münchen gmbh atelierstraße 1 81671 münchen  
**mail** [event@eventfabrik-muenchen.de](mailto:event@eventfabrik-muenchen.de) **web** [eventfabrik-muenchen.de](http://eventfabrik-muenchen.de)  [/eventfabrikmuenchen](https://www.instagram.com/eventfabrikmuenchen)