



venue info

seite 2 einleitung **seite 3** grundriss **seite 4** allgemeine informationen **seite 5** maße **seite 6** stromanschlüsse
seite 7-8 nebenräume **seite 9-11** impressionen **seite 12** lageplan

einleitung

Das WERK7 theater liefert eine außergewöhnliche Kulisse: Neben einem fantastischen Ambiente findet sich eine atemberaubende Tribünenkonstruktion wieder, welche die Räumlichkeiten zur perfekten Heimat von Konzert-, Theater- sowie Industrieveranstaltungen macht.

Werdet Gast im neuen Werksviertel-Mitte und lasst Euch von der ehemaligen Pfanni-Kartoffellagerhalle inspirieren.

Ihr wünscht alle Dienstleistungen für Euer Event unkompliziert und schnell aus einer Hand? Gerne lassen wir Euch in diesem Fall ein maßgeschneidertes Veranstaltungskonzept zukommen.

Catering

Speisen und Getränke

Bestuhlung & Dekoration

feste Schalenbestuhlung

Technik & Konferenzmittel

Licht-/Ton- sowie Präsentationstechnik, Konferenzmittel (u.a. Flip Charts, Moderationstafeln)

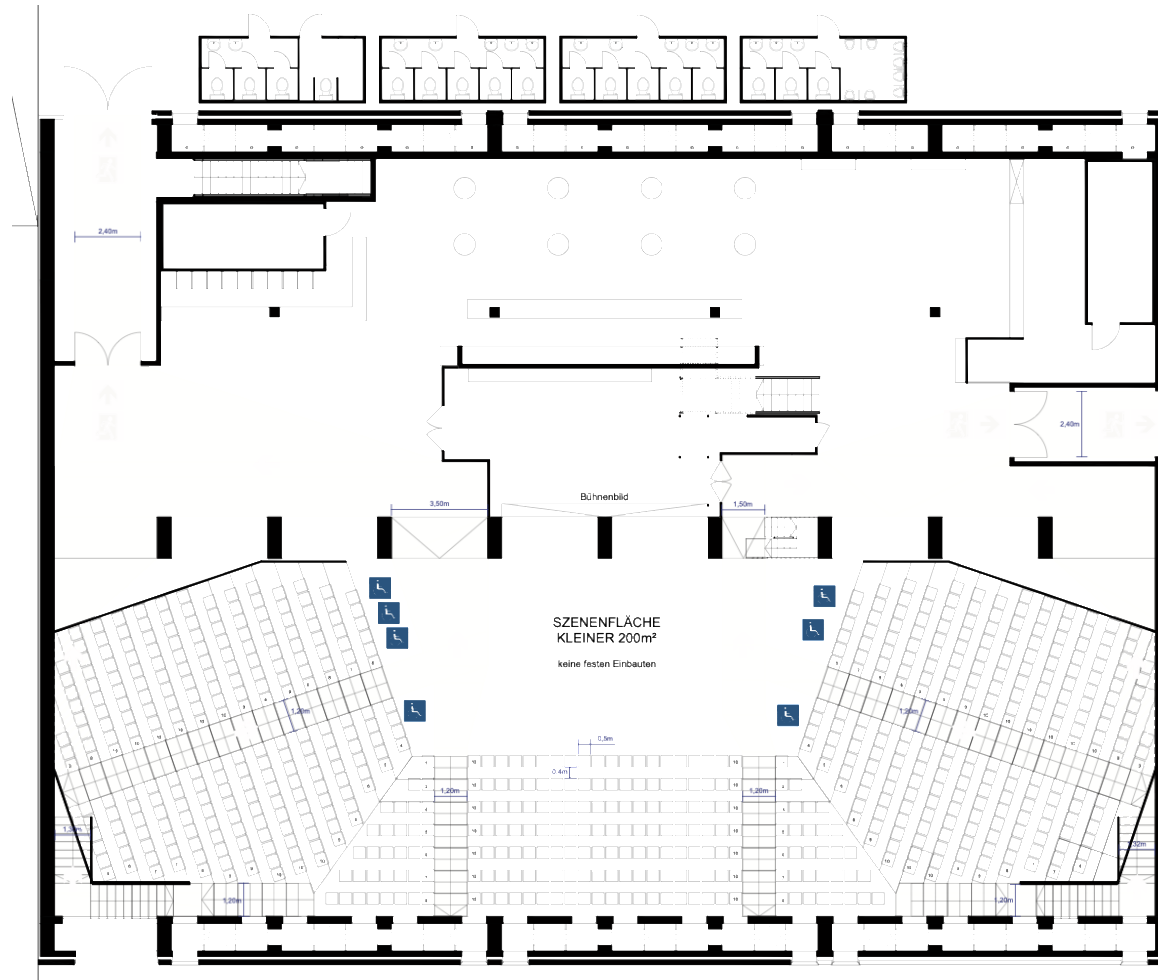
Personal

Sicherheits- und Einlasspersonal, Bar- und Servicepersonal sowie Garderobieren

Grafische Leistungen

u.a. Plakate, Flyer, Banner, Einlassbänder, Tickets, Give-Aways

Bitte beachtet, dass Ihr im WERK7 theater hinsichtlich der Veranstaltungstechnik an das Haus gebunden seid.



allgemeine informationen
Maße

Fläche gesamt	846,25 m ²
Saal	520,79 m ²
Foyer	325,46 m ²
Länge	28,00 m
Breite	40,00 m
Höhe	10,10 – 10,35 m

Kapazitäten

Sitzplatz-Tribüne	bis 682 PAX
-------------------	-------------

Bühnenfläche

Maße	10,00 x 5,50 m
Türen	Breite max. 2,40 m
	Höhe max. 2,09 m

Arbeitsgeräte

Gabelstapler	Tragfähigkeit max. 1.860 kg
	Arbeitshöhe 4,95 m
	Antriebsart Elektro

Gelenk-Teleskopbühne	Arbeitshöhe 15,00 m
----------------------	---------------------

Leitern auf Anfrage

W-LAN Bandbreite

max. Download	20 mbit/s
max. Upload	20 mbit/s

maße**Grundfläche**

Tribüne	345,92 m ²
Bühne	55,00 m ²
Hinterbühne	46,00 m ²
Foyer	325,46 m ²

Saal

Länge	13,01 m
Breite	40,03 m
Höhe	10,10 – 10,35 m

Foyer

Länge	33,76 m
Breite	14,82 m

Bühne

Breite	10,00 m
Tiefe	5,50 m

Künstlerbalkon

Höhe	2,67 m
Fläche	35,08 m ²

Ladetür

Breite	2,40 m
Höhe	2,09 m
Ladeweg	15,00 m zur Bühne, ebenerdig

stromanschlüsse**Bühne**

Licht/Ton	1x	125 A CEE	Haustechnik
Divers	1x	63 A CEE	frei verfügbar
	2x	32 A CEE	frei verfügbar
	2x	16 A CEE	frei verfügbar
	6x	Schuko 16 A	frei verfügbar

FOH

Divers	1x	Schuko 16 A	Haustechnik
	1x	32 A CEE	frei verfügbar

nebenräume**Künstlergarderobe 1**

14,28 m² 6 Plätze mit Schminkspiegel

Künstlergarderobe 2

15,82 m² 5 Plätze mit Schminkspiegel

Künstlergarderobe 3

18,34 m² 5 Plätze mit Schminkspiegel

Künstlergarderobe 4

14,29 m² 5 Plätze mit Schminkspiegel

Sologarderobe (S)

10,53 m²

Produktionsbüro (P)

18,61 m²

Kostüm/Maske (K/M)

23,82 m² 2 Plätze mit Schminkspiegel

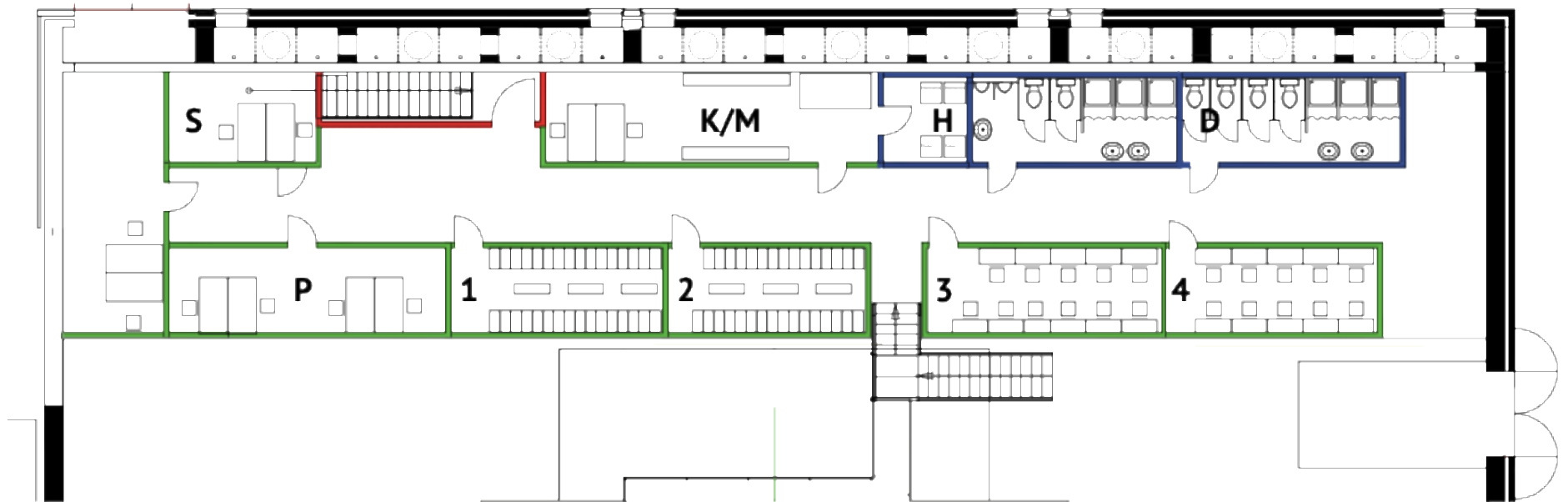
Sanitärbereich Damen (D)

14,74 m² 4x WC, 3x Dusche, 2x Waschbecken

Sanitärbereich Herren (H)

13,76 m² 2x WC, 2x Pissoir, 3x Dusche,
3x Waschbecken

nebenräume



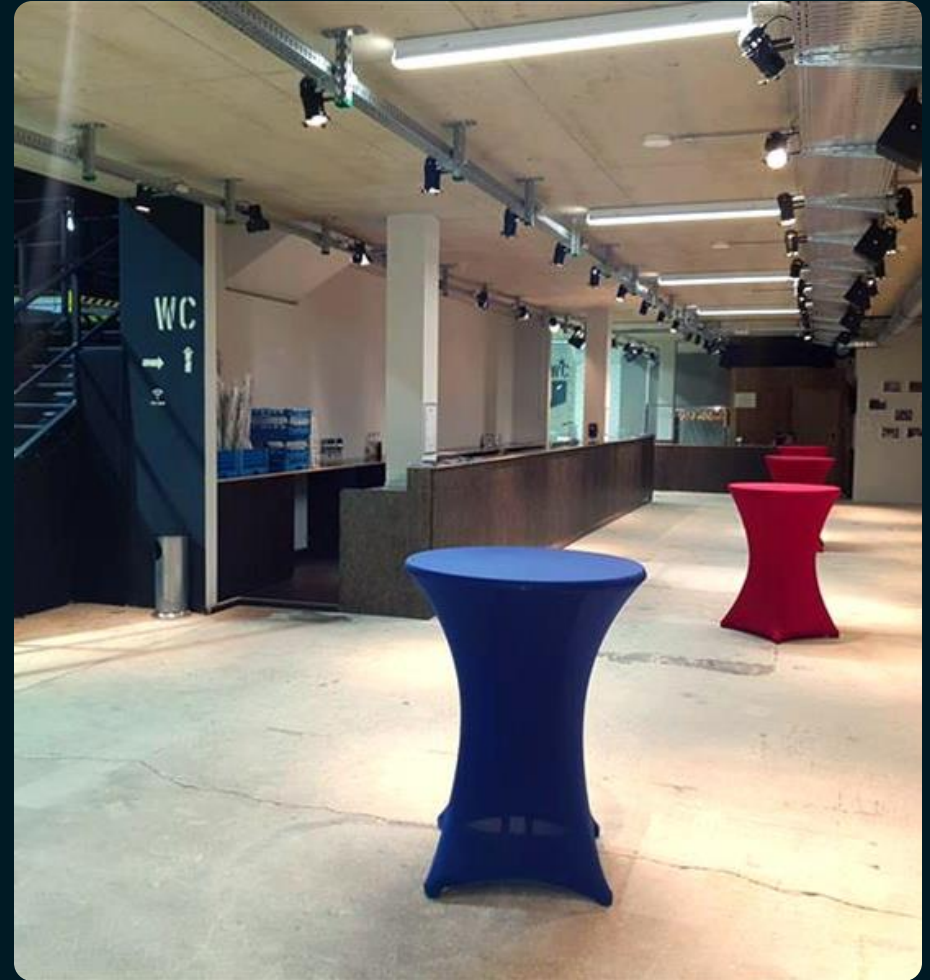
impressionen – saal



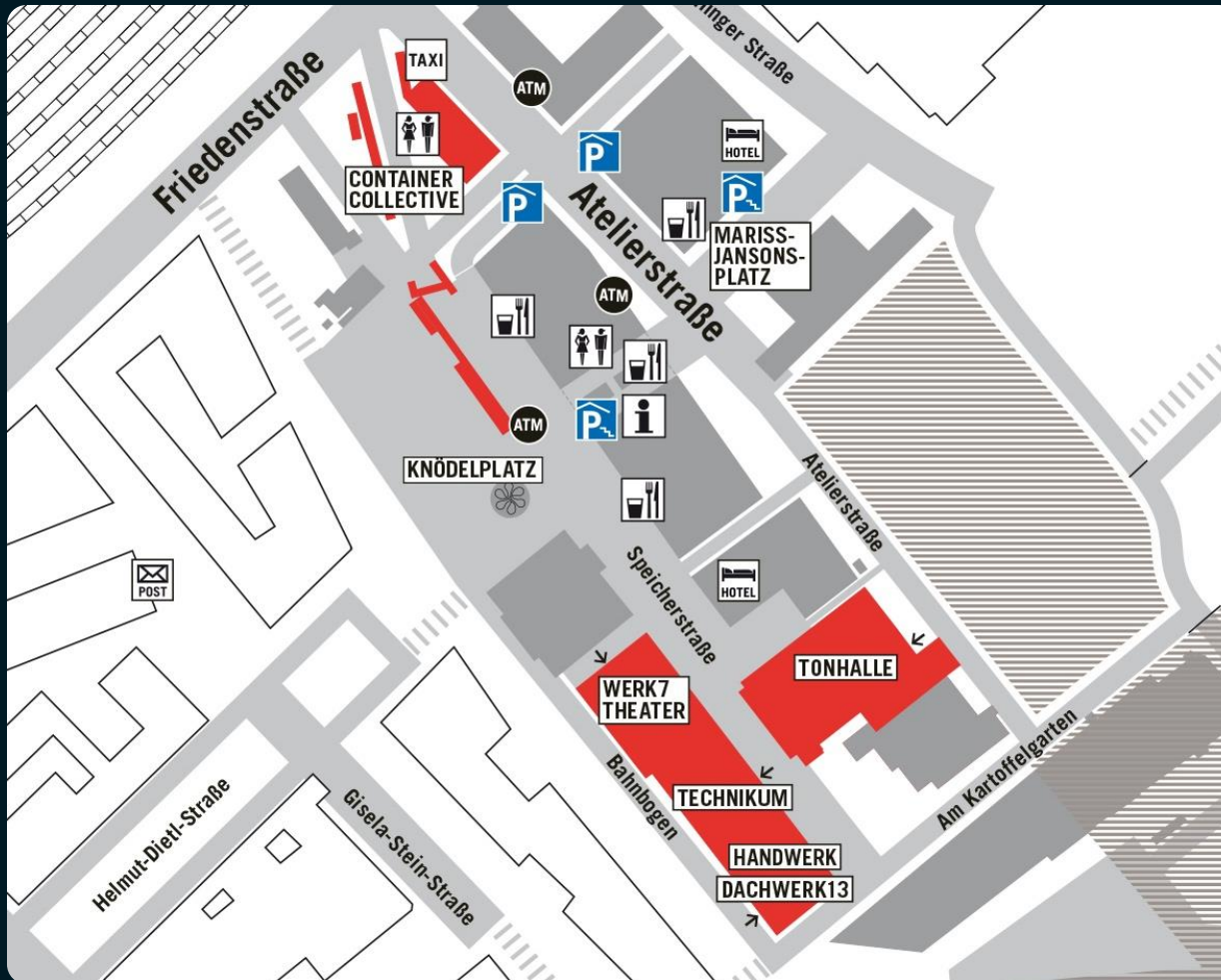
impressionen – veranstaltungscharakter



impressionen – foyer



lageplan



Das Werksviertel-Mitte liegt im Münchner Osten, direkt zwischen den Stadtteilen Haidhausen und Berg am Laim.


Dank der Nachbarschaft zum Ostbahnhof ist das Gelände optimal an den regionalen und überregionalen Nahverkehr angeschlossen.

Die drei Stationen bis zur Münchner Innenstadt und die erste Anbindung an den Mittleren Ring sowie die Autobahnen ermöglichen zeitsparenden Komfort.

Gleiches gilt für die kurzen Wege zur Messe München und zum Flughafen München.



**eure eventagentur
im werksviertel-mitte**

eventfabrik münchen gmbh atelierstraße 1 81671 münchen
mail event@eventfabrik-muenchen.de **web** eventfabrik-muenchen.de  [/eventfabrikmuenchen](https://www.instagram.com/eventfabrikmuenchen)