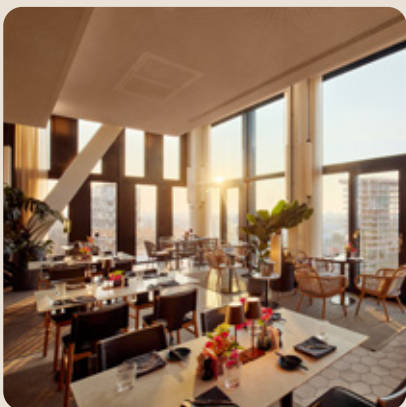


A-Meets Munich:

Münchens Perspektivwechsel für das ganze Team

Unsere individuellen Meeting- und Eventflächen zeigen Ihnen und Ihrem Team neue Perspektiven – mindestens bis zu den Alpen.

Adina



Im 14. Stock entdeckt nicht nur der Gaumen neue Sinne

Die moderne australische Küche zelebriert lokale Produkte und bietet Raum zum Experimentieren. Raffinierte Gerichte mit asiatischen Akzenten in lebendiger Atmosphäre. FITZROY verbindet fine dining und casual eating – ein neuer Blick auf die australische Küche in München.

Die Bar inspiriert vom Surflieben des Pazifischen Ozeans

Ob geschüttelt, gerührt oder gegossen, alle Getränke sind lässig und passen hervorragend zu unseren asiatisch inspirierten Barsnacks.

Unser Restaurant FITZROY und die Bar sind 'die' Adresse für Einheimische und Gäste im Szeneviertel. Kulinarisch und kosmopolitisch!

Das Adina Hotel Munich im aufstrebenden Szenequartier Werksviertel-Mitte ist nicht nur das höchste Hotel Münchens.

Die atemberaubende Aussicht über die bayrische Landeshauptstadt bis zu den Alpen begeistert genauso, wie das Restaurant FITZROY mit innovativem Foodkonzept – australisch inspirierte und internationale Küche mit viel Lifestyle aus Down Under.



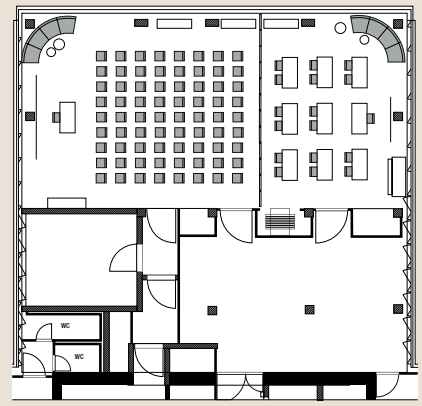
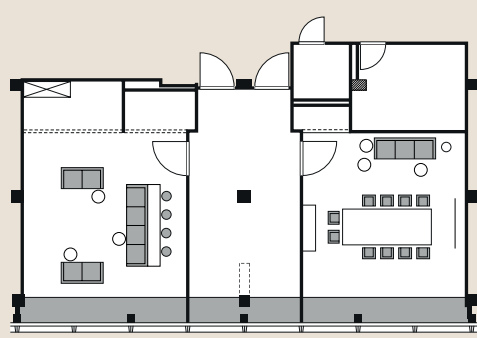
Insgesamt stehen 4 Eventflächen zur Verfügung und die Kombination der Räume Sydney und Melbourne bietet Platz für bis zu 140 Personen. Alle Preise beinhalten bereits moderne Tagungstechnik, die Nutzung aller Präsentationswerkzeuge sowie unbegrenzt Wasser, Kaffee und Tee für die Teilnehmer:innen.

Unsere Eventflächen sind modern, multifunktional und fast grenzenlos:

- Mitarbeiter:innen Incentives
- Weihnachtstfeiern
- Workshops
- Get-together und Kick-offs
- Schulungen und Teambuilding
- Teambesprechungen
- Brainstormings
- Firmenjubiläen



Raum:	Größe:	Kapazität:
Sydney	94 qm	80 Pers.
Melbourne	55 qm	36 Pers.
Sydney + Melbourne	149 qm	140 Pers.
Canberra	50 qm	28 Pers.
Brisbane	50 qm	28 Pers.





Highlights:

- jeder Raum hat eine einzigartige Atmosphäre, welche zum kreativen Arbeiten einlädt
- jeder Raum bietet eine atemberaubende Aussicht über München bis in die Alpen
- Klimaanlage, individuell regelbar
- innovative und kreative Präsentationsmöglichkeiten
- individuelles Soundsystem in jedem Raum inklusive
- auf drei Seiten verglaster Eventraum (Sydney + Melbourne)
- Modern-Australian-Cuisine in unserem Restaurant FITZROY
- Kaffeepausen im Innenbereich oder auf unserer Dachterrasse
- Breakout Studios für kleine Sessions

Afterwork:

Nur weil Ihr Meeting zu Ende ist, müssen die Feierlichkeiten noch nicht vorbei sein. Lassen Sie den produktiven Tag mit Getränken und Erfrischungen an der Bar, exklusiv in unserem Wintergarten oder bei einem Sundowner auf unserer Dachterrasse ausklingen.

- Easy Open Bar: regionales Bier, offene Weine, Softdrinks und Wasser, Auswahl an Nüssen
- Fancy Open Bar: regionales Bier, offene Weine, Softdrinks, Wasser, Auswahl an Spirituosen und Aperitifs sowie Auswahl an Nüssen

Sie benötigen noch mehr Platz?

Unsere großzügigen Apartments bieten jede Menge Platz für kommunikative Breakouts, kreative Workshops oder einen ruhigen Ort für Besprechungen – einfach perfekt, um alles Wichtige zu erledigen.

Fragen Sie direkt nach unseren Adina Tagungspauschalen und fordern Sie Ihr persönliches Angebot an.

A-Meets Munich:

Münchens Perspektivwechsel für das ganze Team



Adina Hotel Munich

Atelierstraße 22

81671 München

Tel.: +49 89 255 55 19 568

meet.munich@adina.eu



Adina