

München  
**TonHalle**  
KONZERTE · MESSEN · VERANSTALTUNGEN

a location of  **eventfabrik**

## Venue info

[seite 2](#) einleitung [seite 3](#) grundriss [seite 4](#) allgemeine information [seite 5](#) maße [seite 6](#) stromanschlüsse [seite 7](#) nebenräume  
[seite 8](#) bühne & hängepunkte [seite 9-11](#) hängepunkte [seite 12](#) arbeitsgeräte [seite 13-17](#) impressionen [seite 18](#) lageplan

Ob für Tagungen oder Kongresse, Messen oder Verkaufsbörsen, Firmenevents oder Präsentationen - die TonHalle eignet sich dank ihrer enormen Wandlungsfähigkeit für nahezu alle Events, sowohl im B2B- als auch im Kulturbereich.

Werdet Gast im neuen Werksviertel-Mitte und lasst Euch von der ehemaligen Pfanni-Kartoffellagerhalle inspirieren.

Ihr wünscht alle Dienstleistungen für Euer Event unkompliziert und schnell aus einer Hand? Gerne lassen wir Euch in diesem Fall ein maßgeschneidertes Veranstaltungskonzept zukommen.

✦ **Catering**

Speisen und Getränke

✦ **Bestuhlung & Dekoration**

u.a. Reihen-, Parlament-, Gala- und Tafelbestuhlung

✦ **Technik & Konferenzmittel**

Licht-/Ton- sowie Präsentationstechnik, Konferenzmittel (u.a. Flip Charts, Moderationstafeln)

✦ **Personal**

Sicherheits- und Einlasspersonal, Bar- und Servicepersonal sowie Garderobieren

✦ **grafische Leistungen**

u.a. Plakate, Flyer, Banner, Einlassbänder, Tickets, Give-Aways



<b>Kapazitäten</b>	unbestuhlt Reihenbestuhlung Bankettbestuhlung	bis 2.022 pax bis 894 pax bis 600 pax
<b>Variable Bühne</b>	Standard:	12 x 8 x 1.2 m
<b>Arbeitsgeräte</b>	Gabelstapler, Hubarbeitsbühne und Leitern auf Anfrage	
<b>W-Lan Bandbreite</b>	max. Download: max. Upload:	20 mbit/s 20 mbit/s

## Grundfläche

<b>EG</b>	1002.99 m <sup>2</sup>
<b>OG</b>	230.47 m <sup>2</sup>

## Gesamte Halle

<b>Länge</b>	37.95 m	ohne Haupteingang
	47.92 m	mit Haupteingang
<b>Breite</b>	28.92 m	
<b>Höhe</b>	7.16 m	Mittelschiff
	4.31 m	Seiten

## Mittelschiff

<b>Länge</b>	37.95 m
<b>Breite</b>	13.55 m
<b>Höhe</b>	7.16 m

## Seitenschiffe

<b>Länge</b>	37.95 m
<b>Breite</b>	7.32 m
<b>Höhe</b>	4.31 m

## Säulen

<b>Höhe</b>	4.31 m
<b>Abstände</b>	3.84 m

## Empore

<b>Höhe</b>	3.8 m – 4.1 m
-------------	---------------

## Ladetür

<b>Breite</b>	2.9 m
<b>Höhe</b>	2.4 m

**Ladeweg** ca. 50 m bis zur Bühne, ohne Stufen  
(ca.45 m Indoor und ca. 5 m Outdoor)

### Hinter der Bühne

<b>Licht</b>	2x	125 A CEE (RED)
	2x	63 A CEE (RED)
<b>Ton</b>	2x	63 A CEE (RED)
	3x	32 A CEE (RED)
	1x	16 A CEE (RED)
	6x	Socket 16 A

### Halle Mitte links

1x	63 A CEE (RED)
1x	32 A CEE (RED)
6x	Socket 16 A

### Catering

2x	32 A CEE (RED)
2x	16 A CEE (RED)

### Galerie

<b>Bodentanks</b>	2x	32 A CEE (RED)
	2x	16 A CEE (RED)
	2x	Socket 16 A

### E-Room

2x	63 A CEE (RED)
2x	32 A CEE (RED)
2x	16 A CEE (RED)
6x	Socket 16 A

### Außen

<b>Nightliner</b>	2x	32 A CEE
	2x	16 A CEE
	2x	Socket 16 A

## Künstlergarderoben

17 m<sup>2</sup> separat Dusche (im Damen WC), WC, Waschbecken „A“

19 m<sup>2</sup> angrenzend Dusche, WC, Waschbecken „B“

12 m<sup>2</sup> angrenzend Dusche, WC, Waschbecken „C“

## Bäder Flur

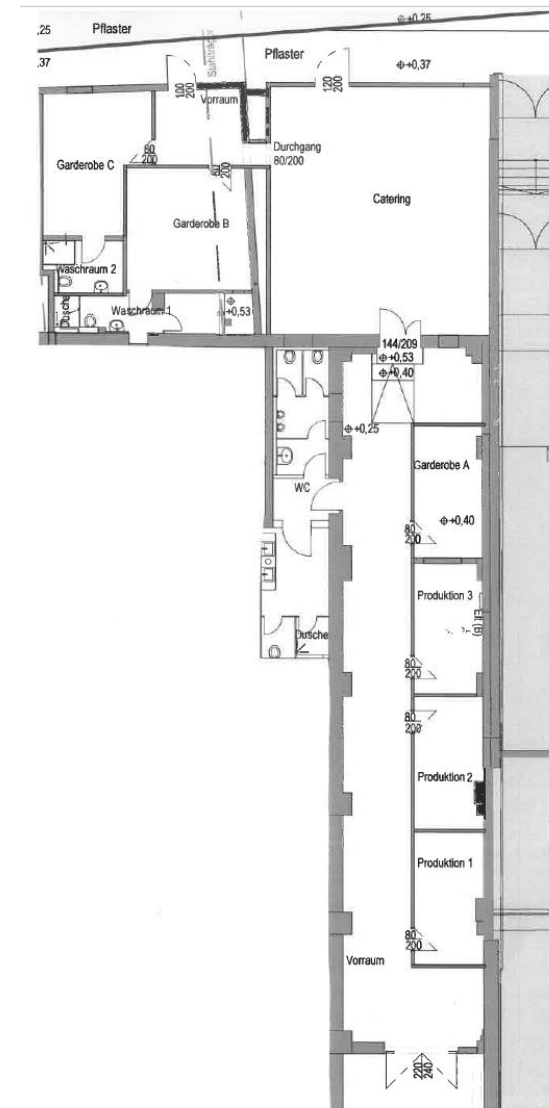
2x WC, 2x Pissoir, 1x Waschbecken („A“) 1x WC, 2x Waschbecken, 1x Dusche („B“)

## Produktionsbüros

3x 12 m<sup>2</sup> („P“)

## Catering

69.00 m<sup>2</sup> Doppel-Spülbecken, div. Biergarnituren, Anrichte



### **Bühne Standard**

12 x 8 x 1.2 m

2.022 PAX

12 weitere Bühnenelemente stehen zur Verfügung.

### **Bühne klein**

12 x 6 x 1.20 m

2.092 PAX

24 weitere Bühnenelemente stehen zur Verfügung.

### **Bühne Groß**

12 x 10 x 1.2 m

1.992 PAX

Es stehen keine weiteren Bühnenelemente zur Verfügung.

### **Belastungen Gitterträger**

#### **max. Lasten verteilt**

1.000 kg verteilt per Tor im Bühnenbereich (Tor 1 - 4)

800 kg verteilt per Tor im Hallenbereich (Tor 5 - 9)

400 kg verteilt im Tor 10

#### **Max. Punktlast mittig**

500 kg mittig per Tor im Bühnenbereich (Tor 1 - 4)

400 kg mittig per Tor im Hallenbereich (Tor 5 - 9)

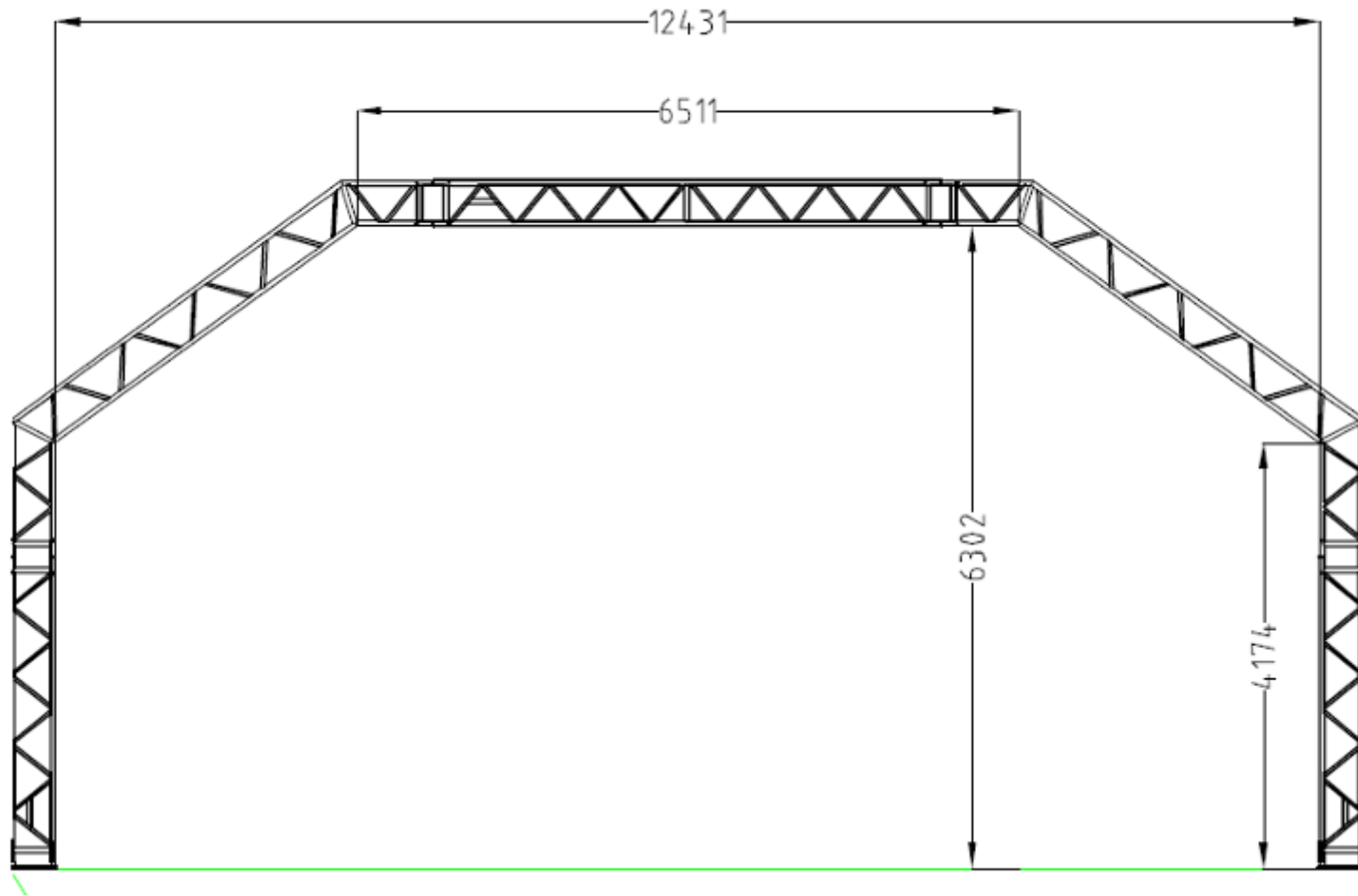
200 kg mittig per im Tor 10

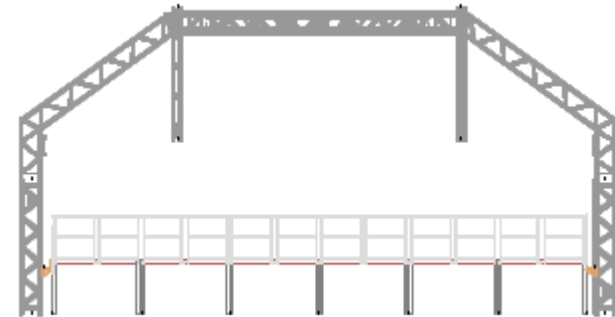
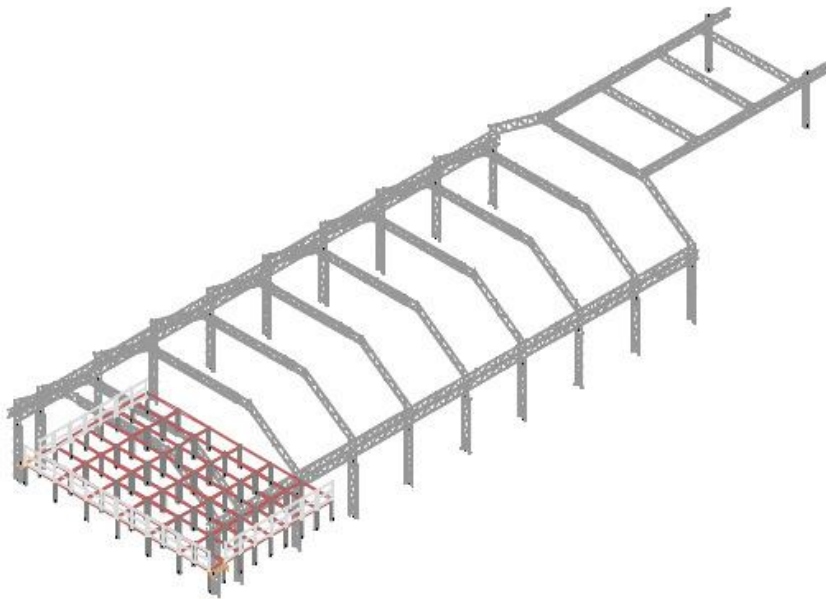
#### **Max. Last per Hängepunkt: 500 kg**

Die Einzellasten sind jeweils in den Knotenpunkten einzubringen. Die Lasten dürfen ausschließlich senkrecht eingebracht werden. Die Verbindungsrohre (zwischen den Toren) sind nicht zum Einbringen zusätzlicher Lasten zugelassen.

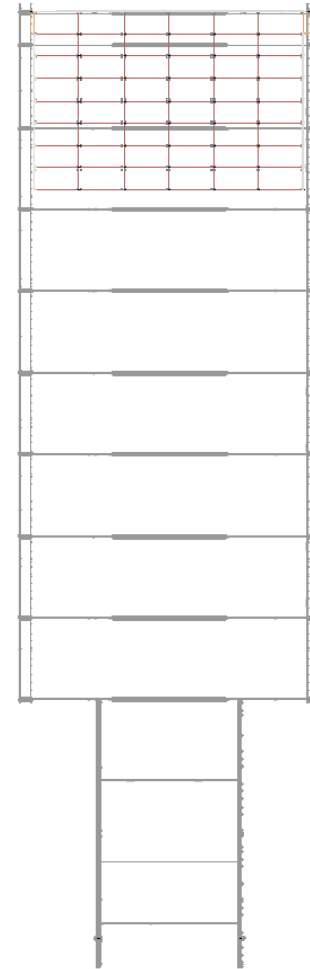
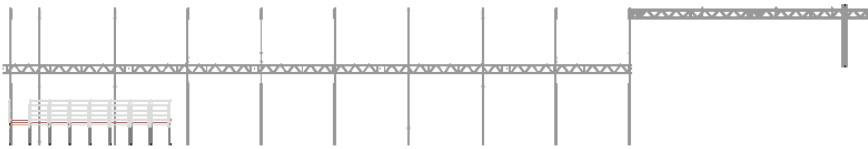
**Details können den nachfolgenden Plänen entnommen werden.**







seiten- & draufsicht



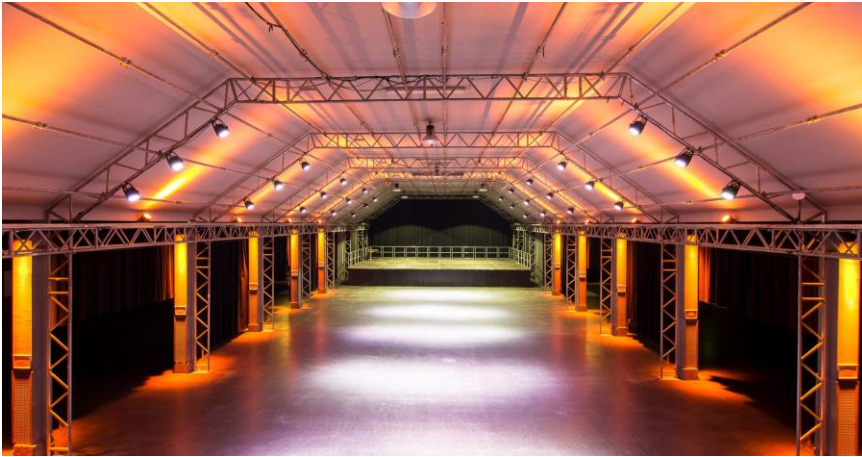
## Gabelstapler

<b>Tragfähigkeit</b>	max. 1.860 kg
<b>Arbeitshöhe</b>	4.950 mm
<b>Antriebsart</b>	Elektro

## Gelenk-Teleskopbühne

<b>Arbeitshöhe</b>	15 m
--------------------	------

impressionen – innenansicht & abendveranstaltung



impressionen – reihenbestuhlung & tagung

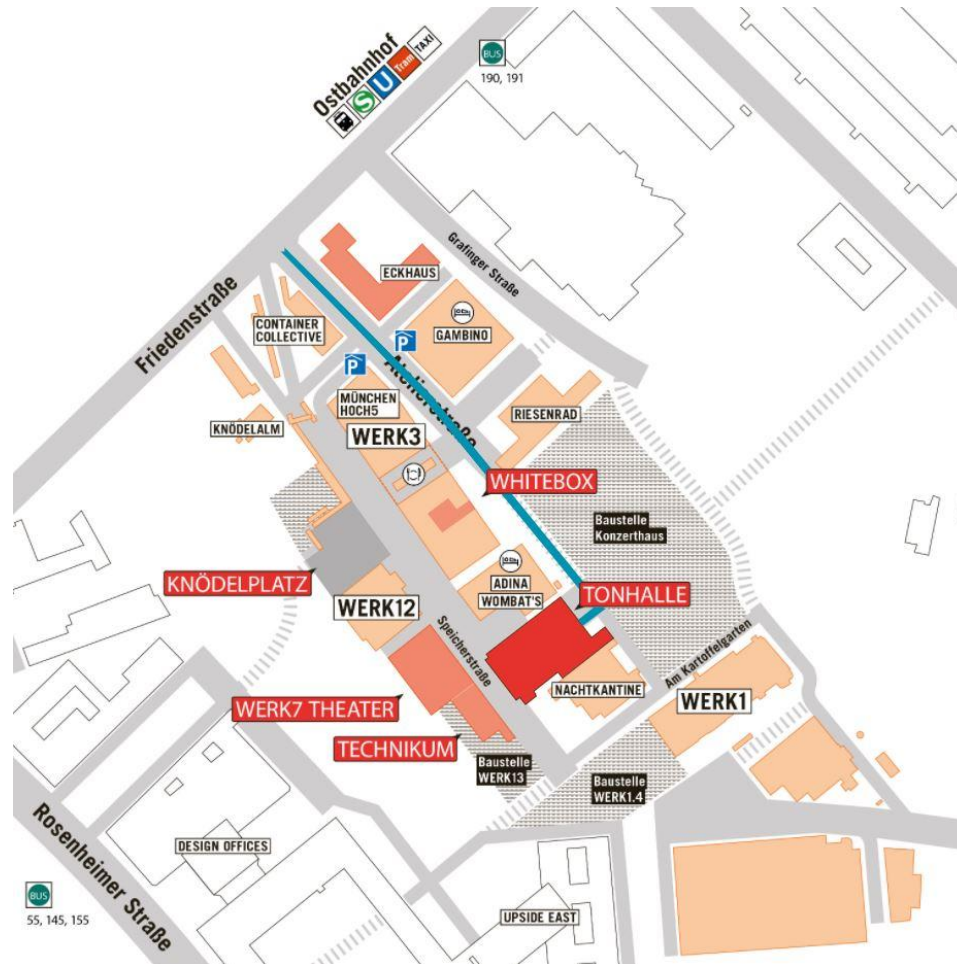












Das Werksviertel-Mitte liegt im Münchner Osten, direkt zwischen den Stadtteilen Haidhausen und Berg am Laim.

Dank der Nachbarschaft zum Ostbahnhof ist das Gelände optimal an den regionalen und überregionalen Nahverkehr angeschlossen.

Die drei Stationen bis zur Münchner Innenstadt und die erstklassige Anbindung an den Mittleren Ring sowie die Autobahnen ermöglichen zeitsparenden Komfort.

Gleiches gilt für die kurzen Wege zur Messe München und zum Flughafen München.



**eure eventagentur  
im werksviertel-mitte**

eventfabrik münchen gmbh atelierstraße 1 81671 münchen  
tel: +49 (0)89 628344 – 411 mail [info@eventfabrik-muenchen.de](mailto:info@eventfabrik-muenchen.de) web [eventfabrik-muenchen.de](http://eventfabrik-muenchen.de)