



venue info

seite 2 einleitung seite 3 grundriss seite 4 allgemeine information seite 5 maße seite 6 stromanschlüsse
seite 7-8 nebenräume seite 9-11 impressionen seite 7 lageplan

Das WERK7 theater liefert eine außergewöhnliche Kulisse: Neben einem fantastischen Ambiente findet sich eine atemberaubende Tribünenkonstruktion wieder, welche die Räumlichkeiten zur perfekten Heimat von Konzert-, Theater- sowie Industrieveranstaltungen macht.

Werdet Gast im neuen Werksviertel-Mitte und lasst Euch von der ehemaligen Pfanni-Kartoffellagerhalle inspirieren.

Ihr wünscht alle Dienstleistungen für Euer Event unkompliziert und schnell aus einer Hand? Gerne lassen wir Euch in diesem Fall ein maßgeschneidertes Veranstaltungskonzept zukommen.

✦ **Catering**

Speisen und Getränke

✦ **Bestuhlung & Dekoration**

feste Schalenbestuhlung

✦ **Technik & Konferenzmittel**

Licht-/Ton- sowie Präsentationstechnik, Konferenzmittel (u.a. Flip Charts, Moderationstafeln)

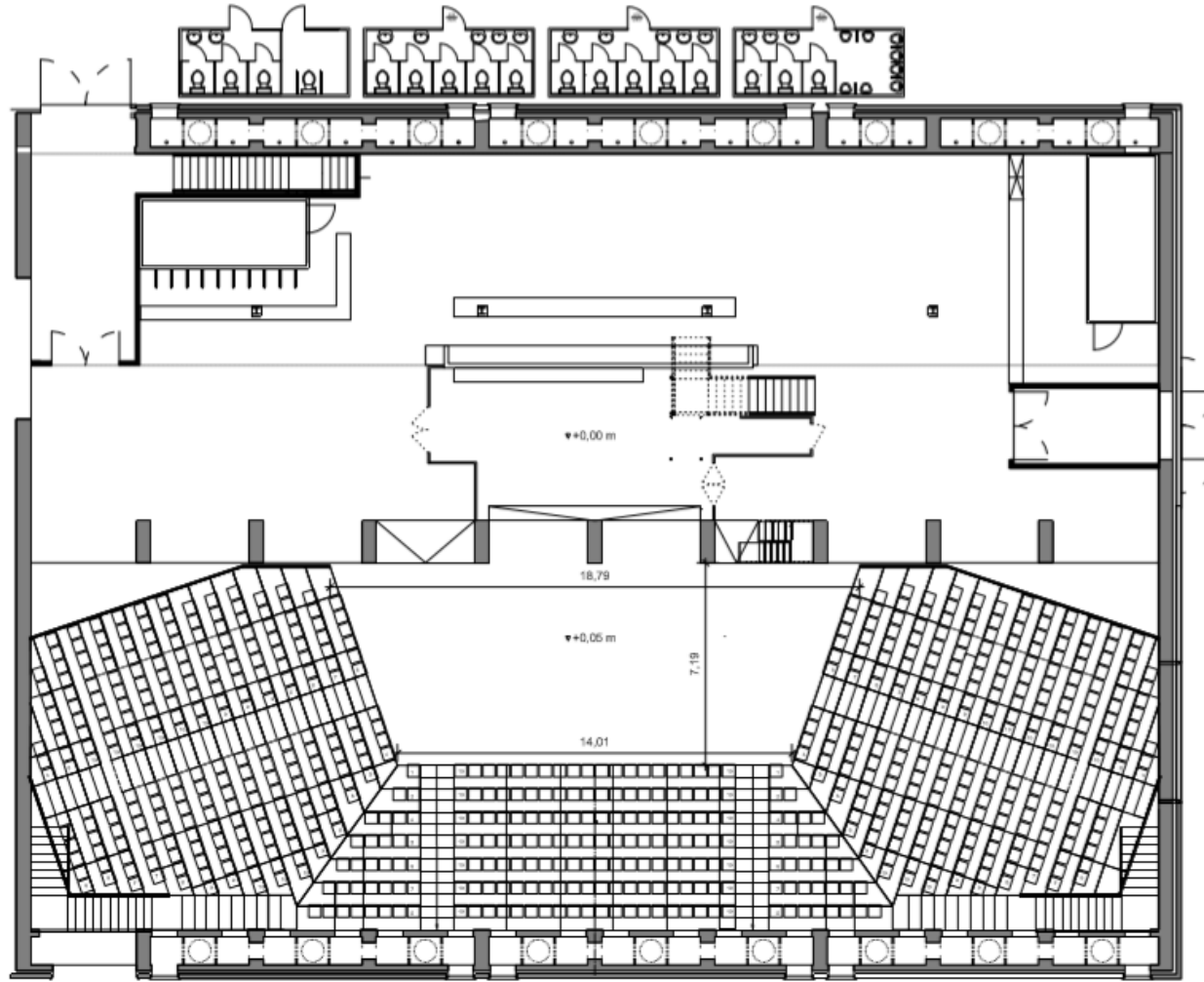
✦ **Personal**

Sicherheits- und Einlasspersonal, Bar- und Servicepersonal sowie Garderobieren

✦ **grafische Leistungen**

u.a. Plakate, Flyer, Banner, Einlassbänder, Tickets, Give-Aways

Bitte beachtet, dass Ihr im WERK7 theater hinsichtlich der Veranstaltungstechnik an das Haus gebunden seid.



*bei Veranstaltungen mit Videoprojektion ab 120° eingeschränkte Sicht

Maße	Fläche: Saal 520,79 m ² ; Foyer 325,46 m ² Länge: 28,00 m Breite: 40,00 m Höhe: 10,10 - 10,35 m
Kapazitäten	Sitzplatz-Tribüne bis 682 PAX
Bühnenfläche	10 x 5,50 m
Türen	Breite: max. 2,40 m Höhe: max. 2,09 m
Arbeitsgeräte	Gabelstapler, Hubarbeitsbühne und Leitern auf Anfrage
W-Lan Bandbreite	max. Download: 200 mbit/s max. Upload: 200 mbit/s

Grundfläche

Tribüne	345,92 m ²
Bühne	55,00 m ²
Hinterbühne	46,00 m ²
Foyer	325,46 m ²

Saal

Länge	13,01 m
Breite	40,03 m
Höhe	10,10 m – 10,35 m

Foyer

Länge	33,76 m
Breite	14,82 m

Bühne

Breite	10,00 m
Tiefe	5,50 m

Künstlerbalkon

Höhe	2,67 m
Fläche	35,08 m ²

Ladetür

Breite	2,40 m
Höhe	2,09 m
Ladeweg	15,00 m zur Bühne, ebenerdig

Bühne

Licht / Ton 1x 125 A CEE // Haustechnik

Divers 1x 63 A CEE // frei verfügbar
2x 32 A CEE // frei verfügbar
2x 16 A CEE // frei verfügbar
6x Schuko 16 A // frei verfügbar

FOH

Divers 1x Schuko 16 A // Haustechnik
1x 32 A CEE // frei verfügbar

Künstlergarderobe 1

14,28 m²

6 Plätze mit Schminkspiegel

Künstlergarderobe 2

15,82 m²

5 Plätze mit Schminkspiegel

Künstlergarderobe 3

18,34 m²

5 Plätze mit Schminkspiegel

Künstlergarderobe 4

14,29 m²

5 Plätze mit Schminkspiegel

Sologarderobe (S)

10,53 m²

Produktionsbüro (P)

18,61 m²

Kostüm/ Maske (K/M)

23,82 m²

2 Plätze mit Schminkspiegel

Sanitärbereich Damen (D)

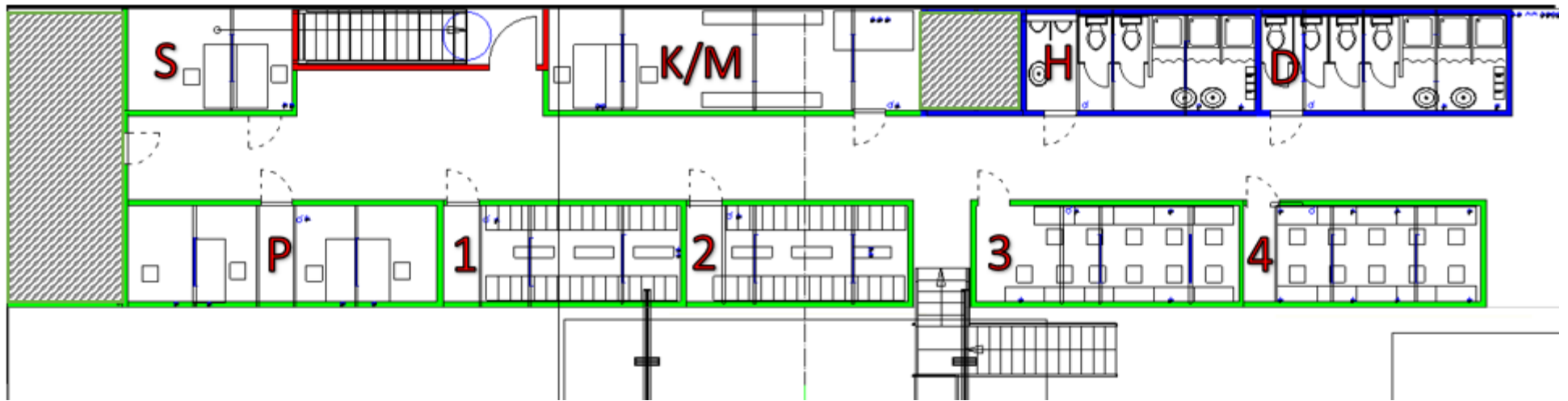
14,74 m²

4x WC, 3x Dusche, 2x Waschbecken

Sanitärbereich Herren (H)

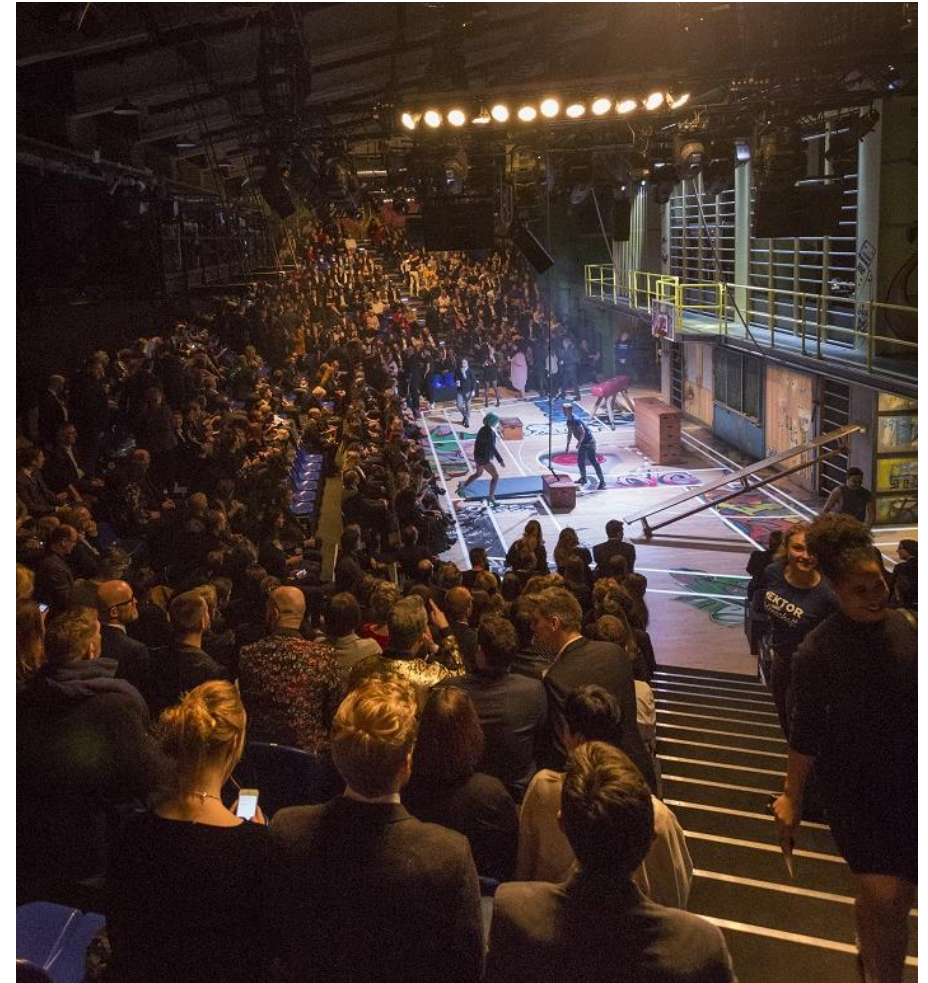
13,76 m²

2x WC, 2x Pissoir, 3x Dusche, 3x Waschbecken

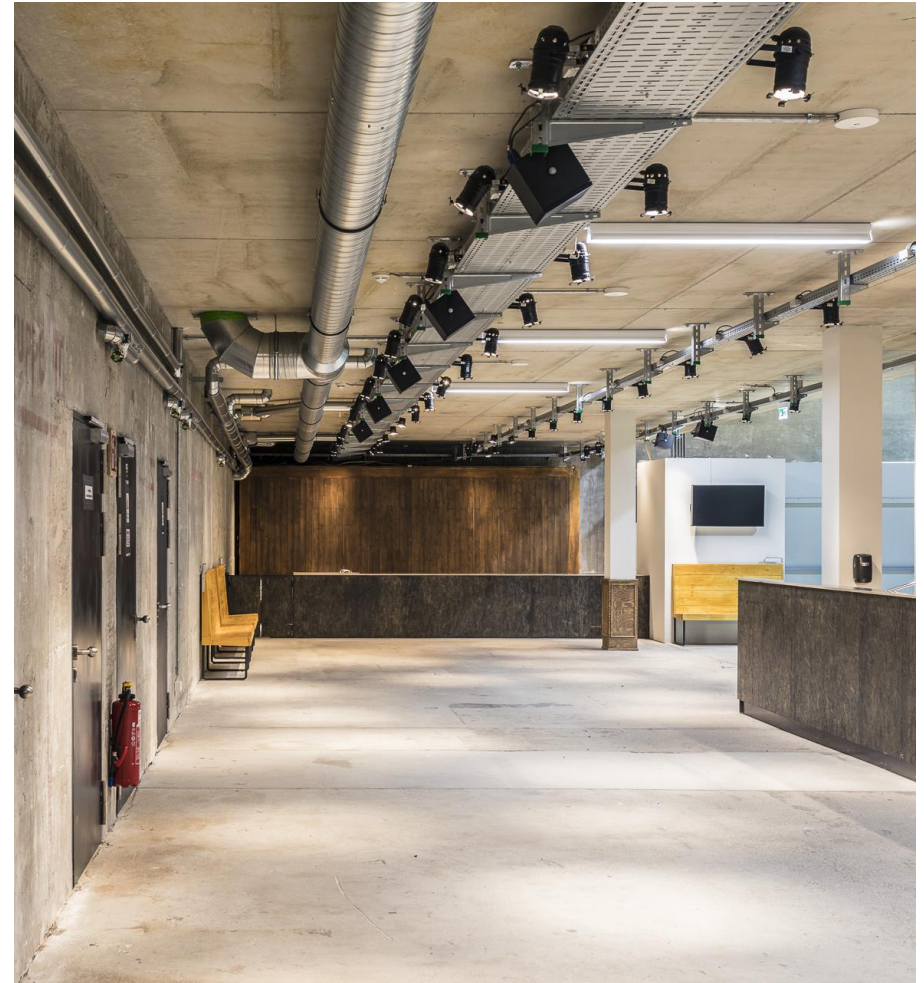
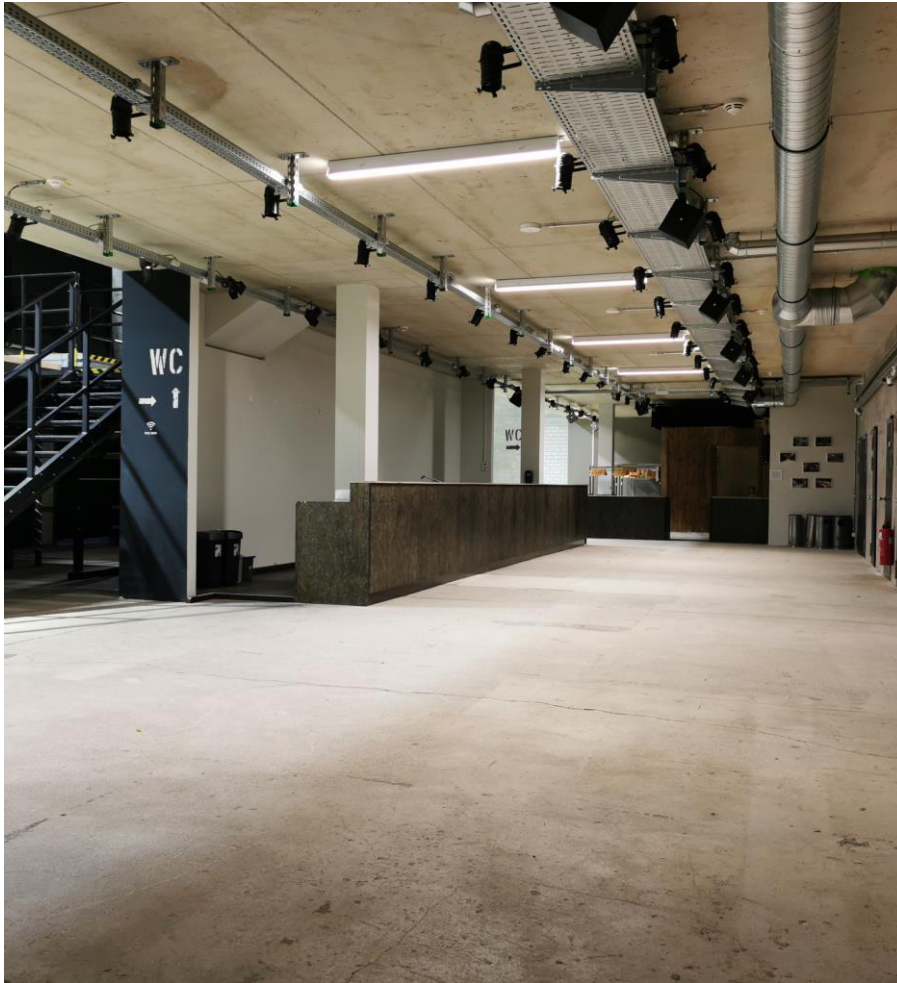


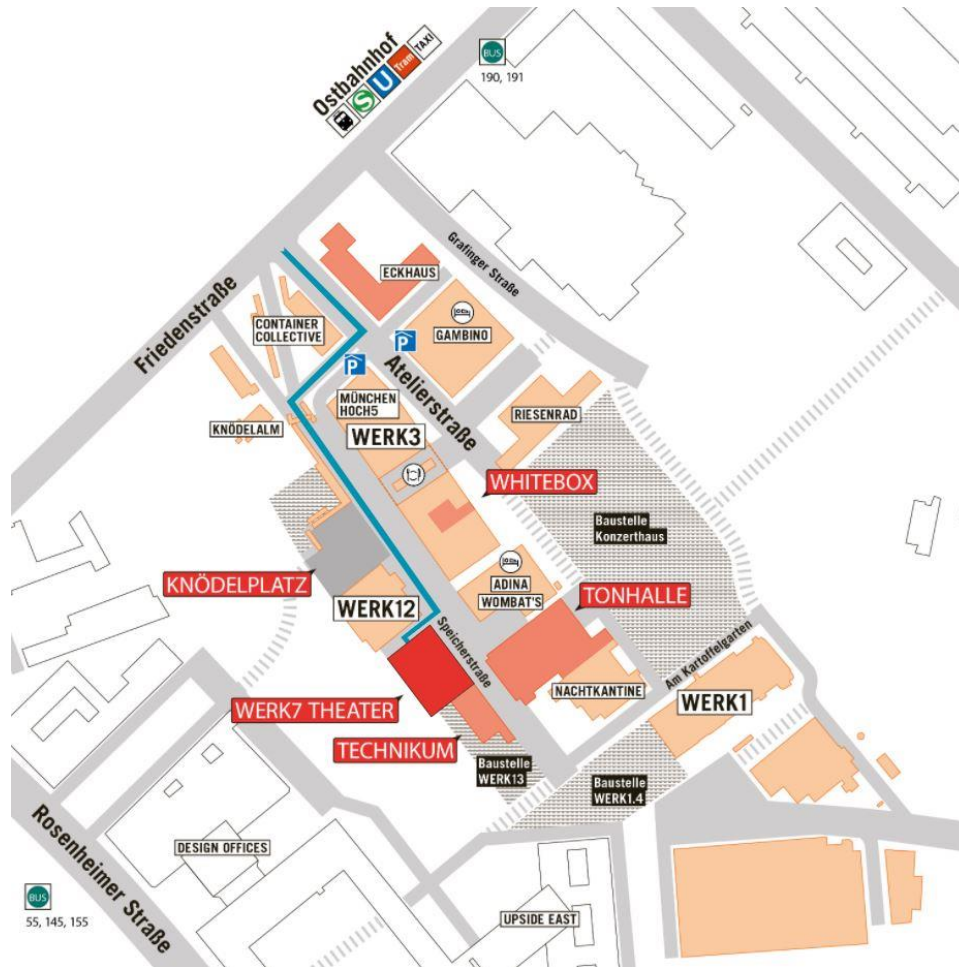


impressionen - veranstaltungscharakter



Fotos: KWiucha; 2018





Das Werksviertel-Mitte liegt im Münchner Osten, direkt zwischen den Stadtteilen Haidhausen und Berg am Laim.

Dank der Nachbarschaft zum Ostbahnhof ist das Gelände optimal an den regionalen und überregionalen Nahverkehr angeschlossen.

Die drei Stationen bis zur Münchner Innenstadt und die erstklassige Anbindung an den Mittleren Ring sowie die Autobahnen ermöglichen zeitsparenden Komfort.

Gleiches gilt für die kurzen Wege zur Messe München und zum Flughafen München.



**eure eventagentur
im werksviertel-mitte**

eventfabrik münchen gmbh atelierstraße 1 81671 münchen
Tel: +49 (0)89 628344 – 411 mail info@eventfabrik-muenchen.de web eventfabrik-muenchen.de