



TECHNIKUM

eine location der

 eventfabrik

venue info

seite 2 einleitung seite 3 grundriss seite 4 allgemeine informationen seite 5 maße seite 6 stromanschlüsse
seite 7 nebenräume seite 8 arbeitsgeräte seite 9-12 impressionen seite 13 lageplan

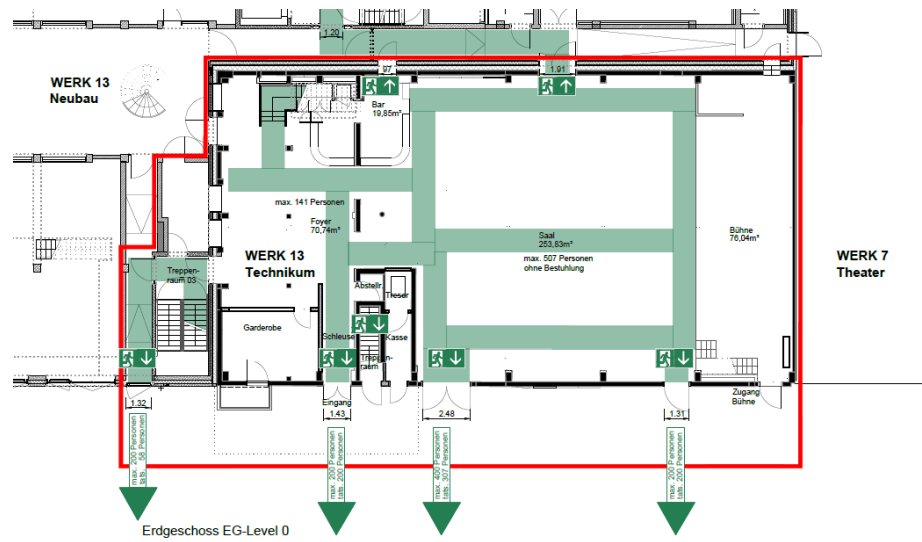
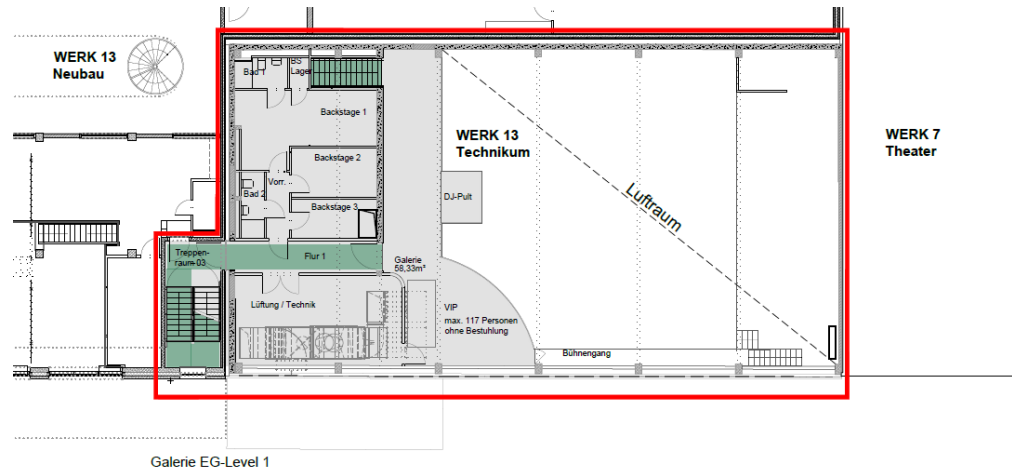
Wo ehemals verschiedenste Produktneuheiten von Pfanni erprobt und getestet wurden, findet sich heute das Technikum wieder.

Die Location befindet sich direkt hinter der Tonhalle und bildet für jegliche Veranstaltungen den idealen Rahmen – von Fachmessen über Kulturveranstaltungen bis hin zu exklusiven Business Events.

Ihr wünscht alle Dienstleistungen für Euer Event unkompliziert und schnell aus einer Hand? Gerne lassen wir Euch in diesem Fall ein maßgeschneidertes Veranstaltungskonzept zukommen.

- ✦ **Catering**
Speisen und Getränke
- ✦ **Bestuhlung & Dekoration**
u.a. Reihen-, Parlament-, Gala- und Tafelbestuhlung
- ✦ **Technik & Konferenzmittel**
Präsentationstechnik, Konferenzmittel (u.a. Flip Charts, Moderationstafeln)
- ✦ **Personal**
Sicherheits- und Einlasspersonal, Bar- und Servicepersonal sowie Garderobieren
- ✦ **grafische Leistungen**
u.a. Plakate, Flyer, Banner, Einlassbänder, Tickets, Give-Aways

Bitte beachtet, dass Ihr im Technikum hinsichtlich der Veranstaltungstechnik an das Haus gebunden seid.



Maße	Fläche: EG. 324,57 m ² (Saal. 253,83 m ² ; Foyer. 70,74 m ²) Galerie. 58,33 m ² Länge: 22,7 m Breite: 16,29 m Höhe: 5,20 m-7,90 m
Kapazitäten	unbestuhlt bis 765 pax Reihenbestuhlung EG (inkl. VIP) bis 358 pax Tafel-/Kabarettbestuhlung bis 222 pax Bankettbestuhlung bis 192 pax Parlamentarische Bestuhlung bis 190 pax
festinstallierte Bühne	14 x 5 x 1 m
Türen	Breite: max. 2,53 m Höhe: max. 2,65 m
Arbeitsgeräte	Gabelstapler, Gelenk-Teleskopbühne und Leitern auf Anfrage
W-Lan Bandbreite	max. Download: 20 mbit/s max. Upload: 20 mbit/s

Grundfläche

EG 312,16 m²; **Saal** 253,83 m²; **Foyer** 70,74 m

OG 58,33 m²

Saal

Länge 22,70 m

Breite 16,10 m

Höhe 5,20 - 7,90 m

Empore

Höhe 2,00 m - 5,00 m

Bühne

Breite 10,00 m (+ 3,00 m @SR + 2,00 m @SL)

Tiefe 5,00 m

Höhe 1,00 m

lichte Höhe 4,20 m

Ladetür

Breite 2,53 m

Höhe 2,65 m

Ladeweg 12 m zur Bühne, ohne Stufen,
mit Rampe

Bühne

Licht	1x	63 A CEE	// Haustechnik
	2x	32 A CEE	// Haustechnik

Ton	1x	63 A CEE	// Haustechnik
------------	----	----------	----------------

Divers	1x	63 A CEE	// frei verfügbar
	1x	32 A CEE	// frei verfügbar
	1x	16 A CEE	// frei verfügbar
	2x	Schuko 16 A	// frei verfügbar

FOH

Divers	2x	Schuko 16 A	// Haustechnik
	4x	Schuko 16 A	// frei verfügbar

Bar

Divers	1x	16 A CEE
	div.	Schuko

Catering EG

Wand 1	4x	Schuko
---------------	----	--------

Wand 2	2x	Schuko
	2x	CEE 16A
	2x	CEE 32A

Wand 3	5x	Schuko
	2x	CEE 16A
	2x	CEE 32A

Künstlergarderobe 1 – 1. Stock

23,59m²

Künstlergarderobe 2 – 1. Stock

14,14m²

Künstlergarderobe 3 – 1. Stock

8,05m²

Künstler Bad 1 – 1. Stock

5,02m²

inkl. WC und Dusche

Künstler Bad 2 – 1. Stock

3,82m²

inkl. WC und Dusche

Gästetoiletten - Untergeschoss

1x WC barrierefrei

18x WC Damen

10x WC Herren

12x WC Pissoir Herren

Catering Fläche EG

27m² - Doppelspülbecken, Abzugshaube, 1x
Kühlschrank, 1x Biergarnitur, Anrichte,
Wasseranschluss für bis zu zwei Komidämpfer inkl.
Dunstabzugshaube

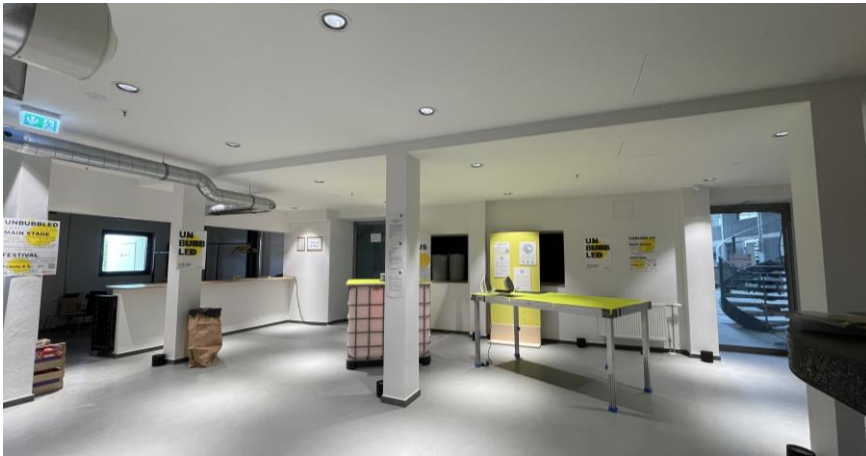
Gabelstapler

Tragfähigkeit	max. 1.860 kg
Arbeitshöhe	4.950 mm
Antriebsart	Elektro

Gelenk-Teleskopbühne

Arbeitshöhe	15 m
--------------------	------

impressionen - außen- & innenansicht



impressionen - messe & modenschau

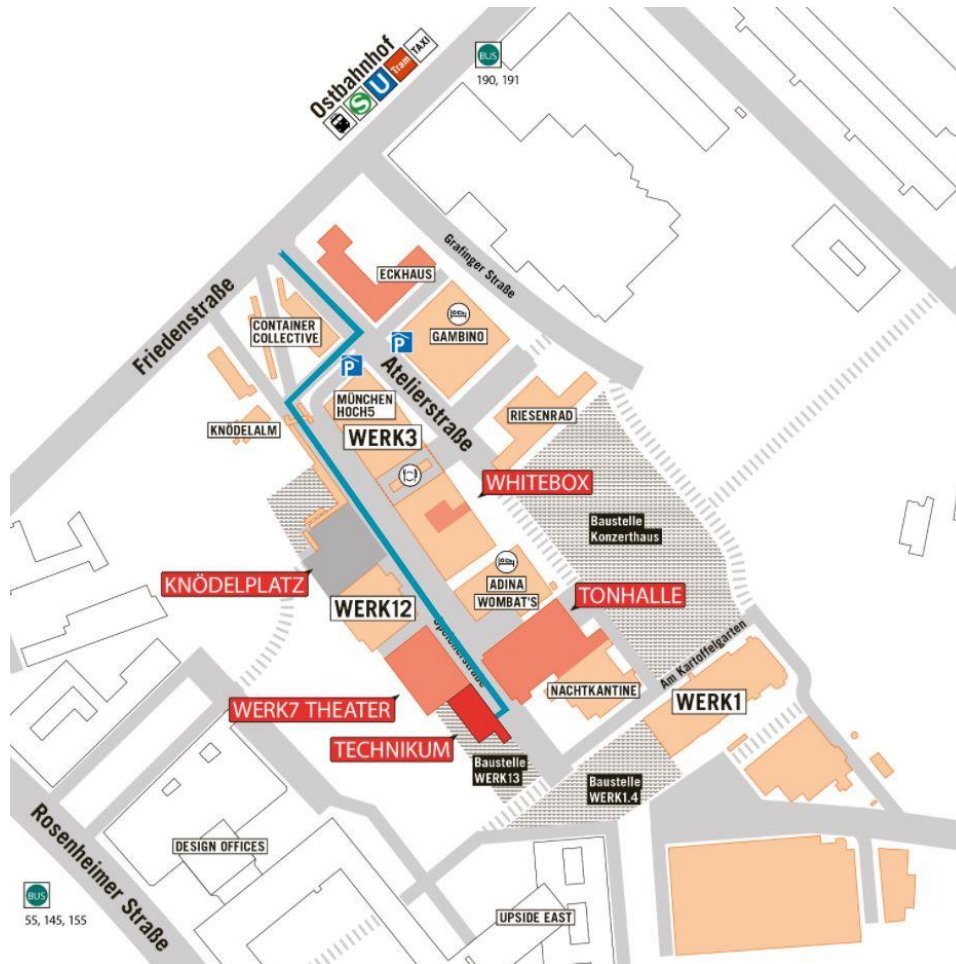


impressionen – abendveranstaltung & reihenbestuhlung



impressionen - tagung & konzert





Das Werksviertel-Mitte liegt im Münchner Osten, direkt zwischen den Stadtteilen Haidhausen und Berg am Laim.

Dank der Nachbarschaft zum Ostbahnhof ist das Gelände optimal an den regionalen und überregionalen Nahverkehr angeschlossen.

Die drei Stationen bis zur Münchner Innenstadt und die erstklassige Anbindung an den Mittleren Ring sowie die Autobahnen ermöglichen zeitsparenden Komfort.

Gleiches gilt für die kurzen Wege zur Messe München und zum Flughafen München.



eventfabrik

münchen gmbh

**eure eventagentur
im werksviertel-mitte**

eventfabrik münchen gmbh atelierstraße 1 81671 münchen
Tel: +49 (0)89 628344 – 411 mail info@eventfabrik-muenchen.de web eventfabrik-muenchen.de