



Container Collective

eine location der

eventfabrik

venue info

seite 2 einleitung **seite 3** allgemeine informationen **seite 4** grundriss **seite 5** maße **seite 6** strom- & wasseranschlüsse

seite 7 arbeitsgeräte **seite 8-11** impressionen **seite 12** lageplan

Das Tor zum Werksviertel-Mitte öffnet eine Welt der Vielfalt – und für einen besonderen Aspekt dieser Vielfalt ist das Container Collective verantwortlich. Ein Platz für allerlei: Gastronomie, Kunst und Kultur, Einzelhandel.

Das Container Collective wurde aus ca. 27 ausgemusterten Übersee-Containern gebaut und sie bilden damit eine temporäre Stadt in der Stadt mit besonderem Flair und einzigartiger, kreativer Atmosphäre.

Ihr wünscht alle Dienstleistungen für Euer Event unkompliziert und schnell aus einer Hand? Gerne lassen wir Euch in diesem Fall ein maßgeschneidertes Veranstaltungskonzept zukommen.



Catering

Speisen und Getränke



Bestuhlung & Dekoration

u.a. Reihen- oder Mischbestuhlung



Technik & Konferenzmittel

Licht-/Ton- sowie allg. Bühnentechnik,
Stromversorgung bzw. Infrastruktur,
Open-Air-Bühne inkl. Überdachung



Personal

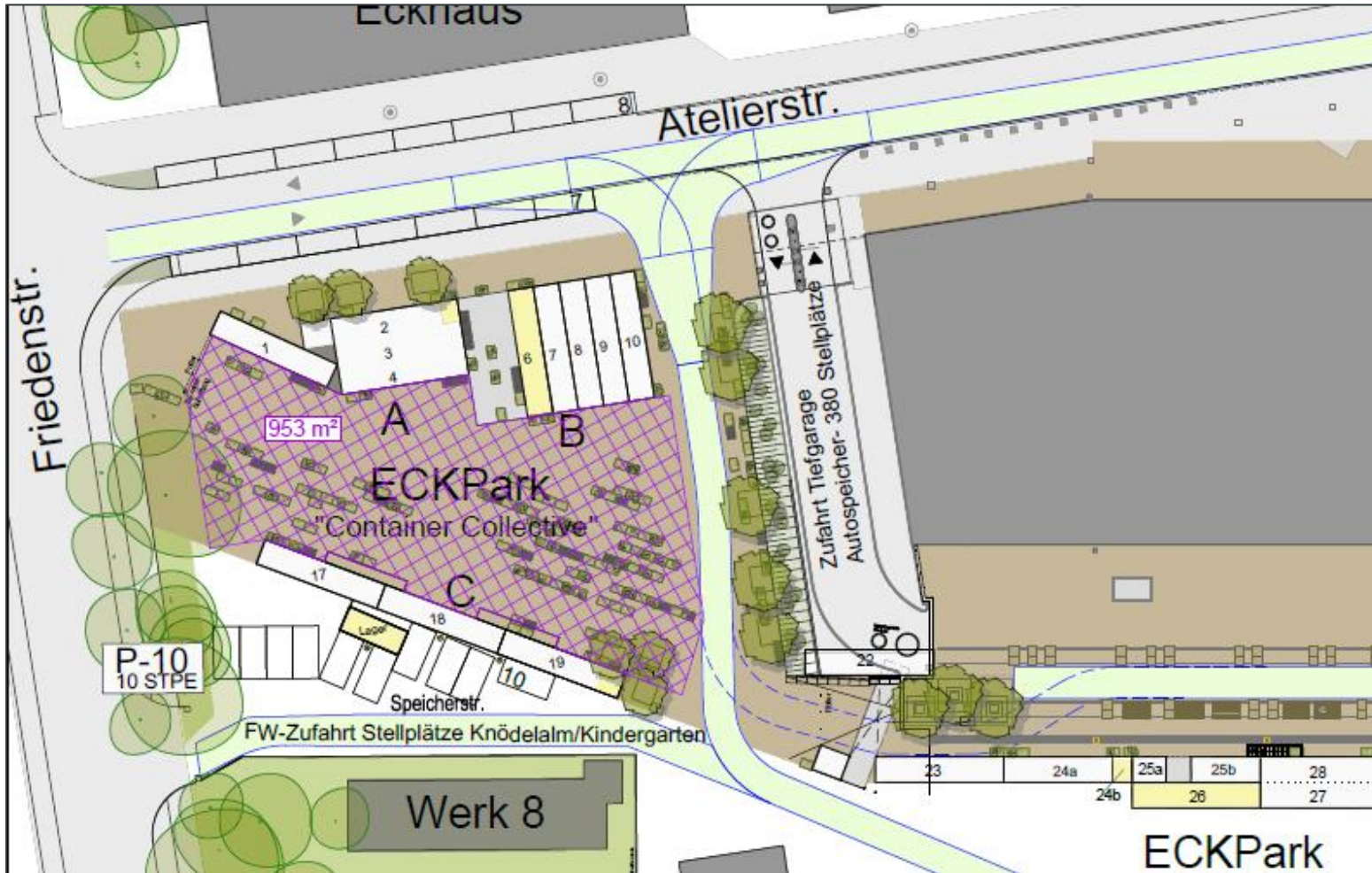
Sicherheits- und Einlasspersonal, Bar-
und Servicepersonal uvm.



grafische Leistungen

u.a. Geländepläne, Plakate, Flyer,
Banner, Einlassbänder, Tickets, Give-
Aways

Maße	<p>Fläche: 953 m² Länge: bis zu 45 m Breite: 16,17 m bis 24 m</p>
Kapazitäten	<p>unbestuhlt bis 1.100 PAX Reihenbestuhlung bis 826 PAX</p>
Zufahrten	<p>Breite: mind. 3,50 m Höhe: mind. 6,00 m, je nach Zufahrt</p>
Arbeitsgeräte	Gabelstapler, Hubarbeitsbühne und Leitern auf Anfrage
W-LAN Bandbreite	<p>max. Download: 20 mbit/s max. Upload: 20 mbit/s</p>



Grundfläche

Freifläche 953 m²

Maße Grundfläche

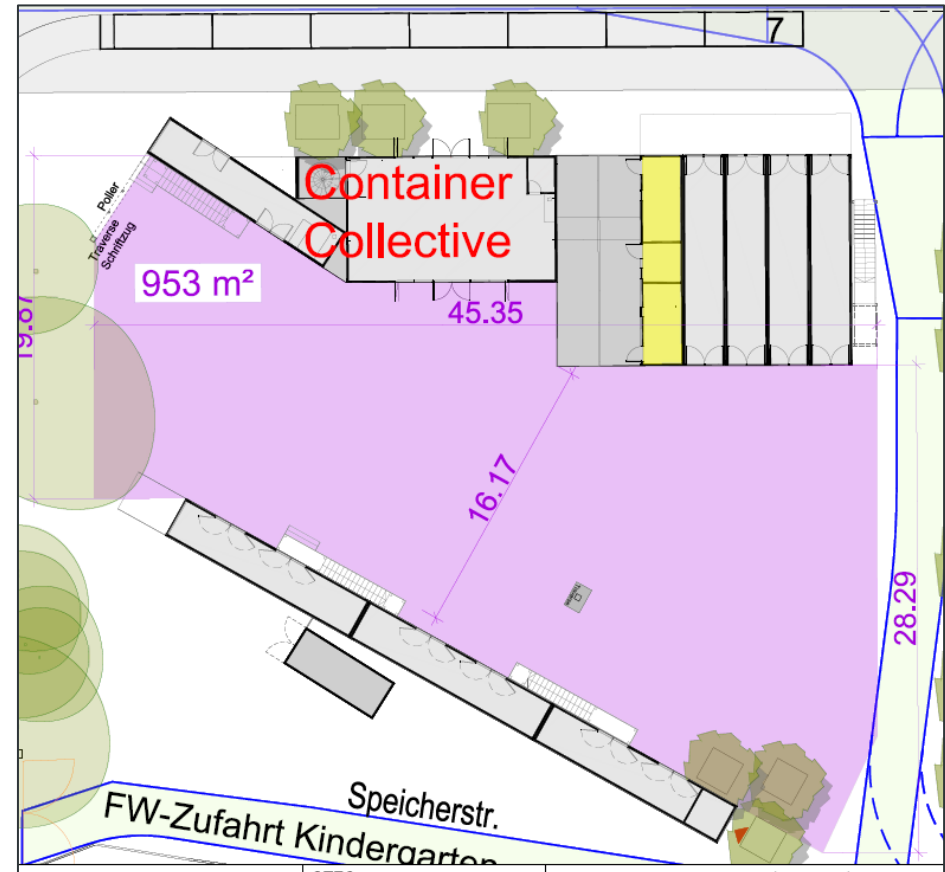
Länge ca. 45 m

Breite 16,17 m bis 24 m

Anfahrts-/Ladeweg

Breite mind. 3,50 m

Höhe mind. 6,00 m, je nach Zufahrt



1 x Stromanschluss

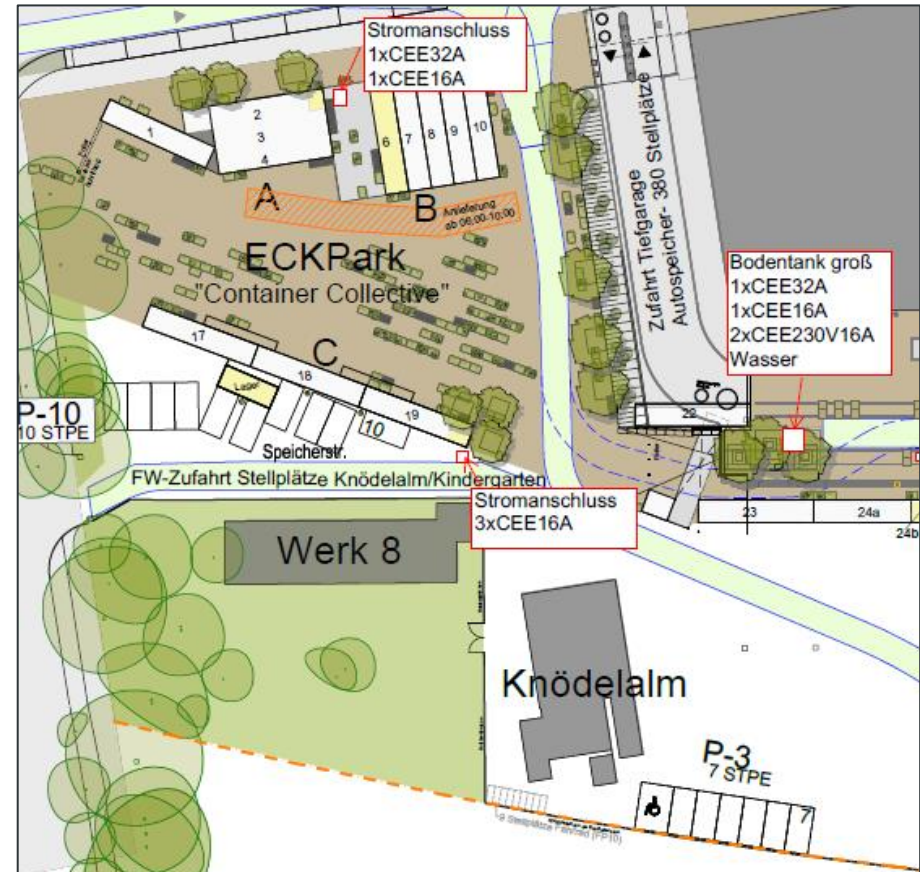
- 1 x CEE 32A
- 1 x CEE 16A

1 x Stromanschluss

- 3 x CEE 16A

1 x Bodentank groß

- 1 x CEE32A
- 1 x CEE16A
- 2 x Schuko 16A
- 1 x Wasseranschluss



Gabelstapler

Tragfähigkeit	max. 1.860 kg
Arbeitshöhe	4.950 mm
Antriebsart	Elektro

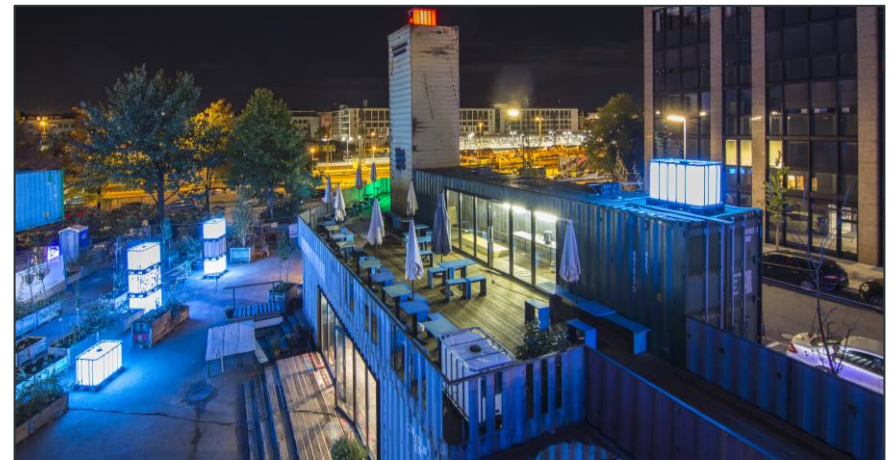
Gelenk-Teleskopbühne

Arbeitshöhe	15 m
--------------------	------

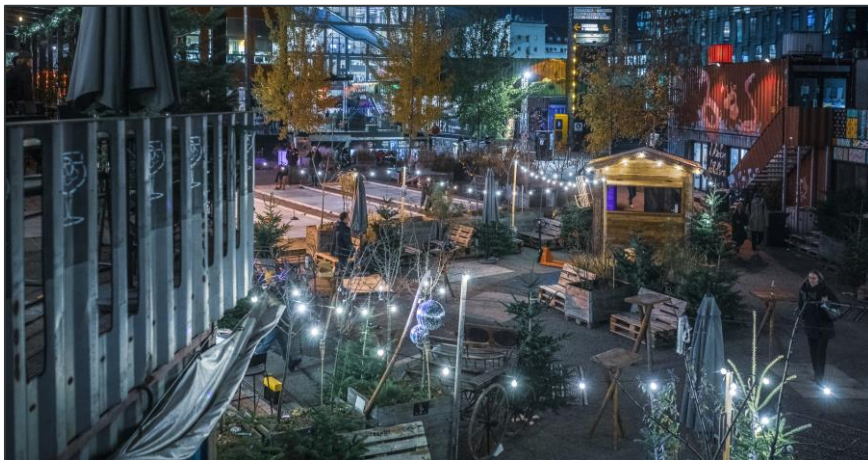
impressionen - drauf- und seitenansicht



impressionen - abendstimmung

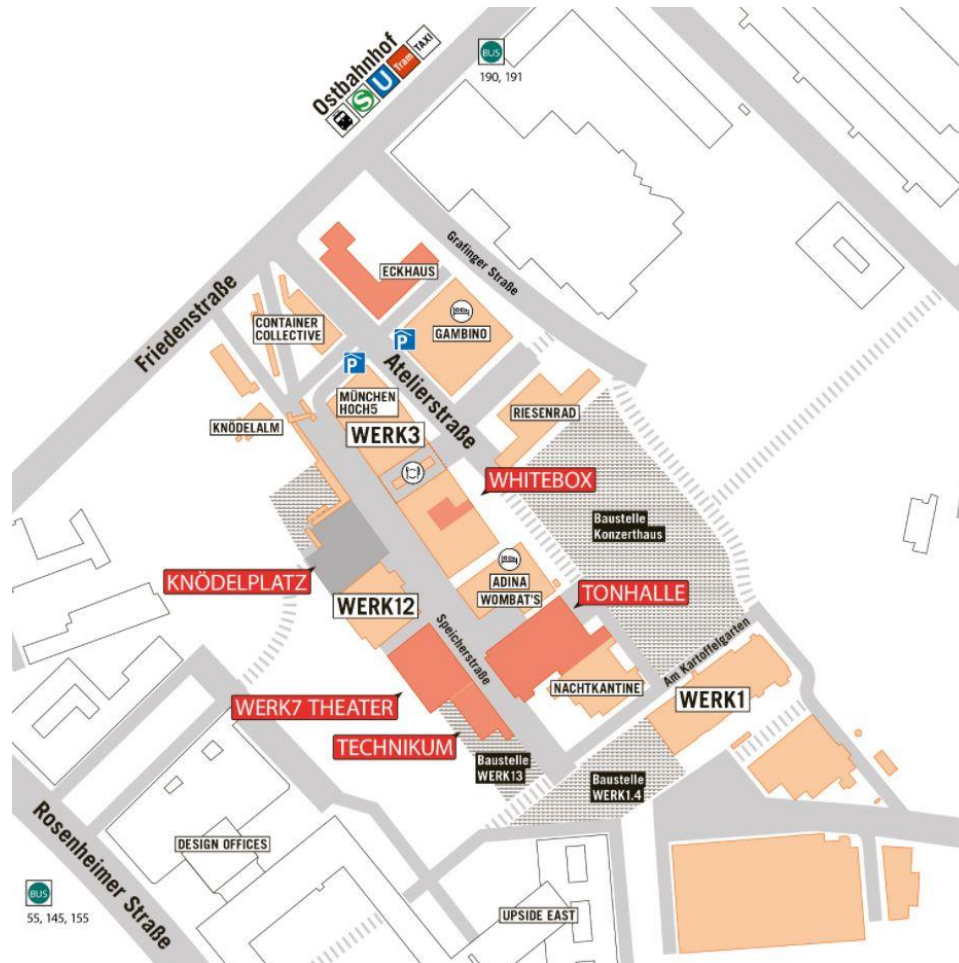


impressionen - veranstaltungscharakter



impressionen - veranstaltungscharakter





Das Werksviertel-Mitte liegt im Münchner Osten, direkt zwischen den Stadtteilen Haidhausen und Berg am Laim.

Dank der Nachbarschaft zum Ostbahnhof ist das Gelände optimal an den regionalen und überregionalen Nahverkehr angeschlossen.

Die drei Stationen bis zur Münchner Innenstadt und die erstklassige Anbindung an den Mittleren Ring sowie die Autobahnen ermöglichen zeitsparenden Komfort.

Gleiches gilt für die kurzen Wege zur Messe München und zum Flughafen München.



**eure eventagentur
im werksviertel-mitte**

eventfabrik münchen gmbh atelierstraße 1 81671 münchen
Tel: +49 (0)89 628344 – 411 mail info@eventfabrik-muenchen.de web eventfabrik-muenchen.de