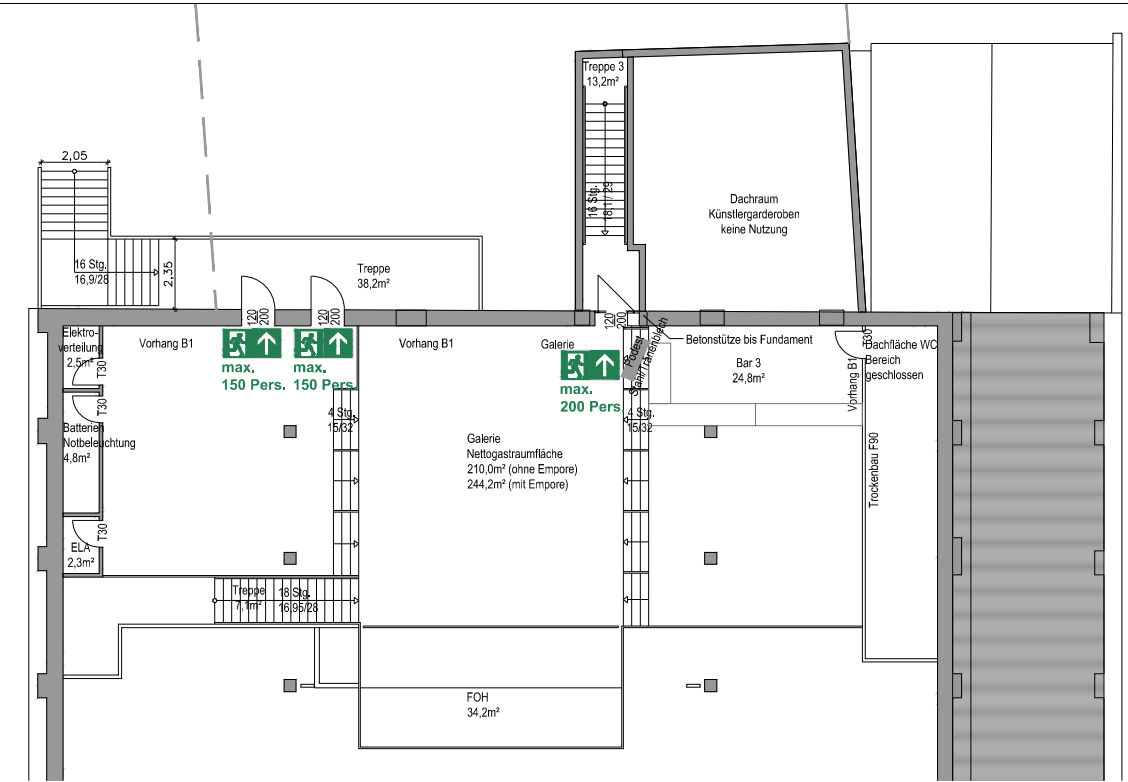
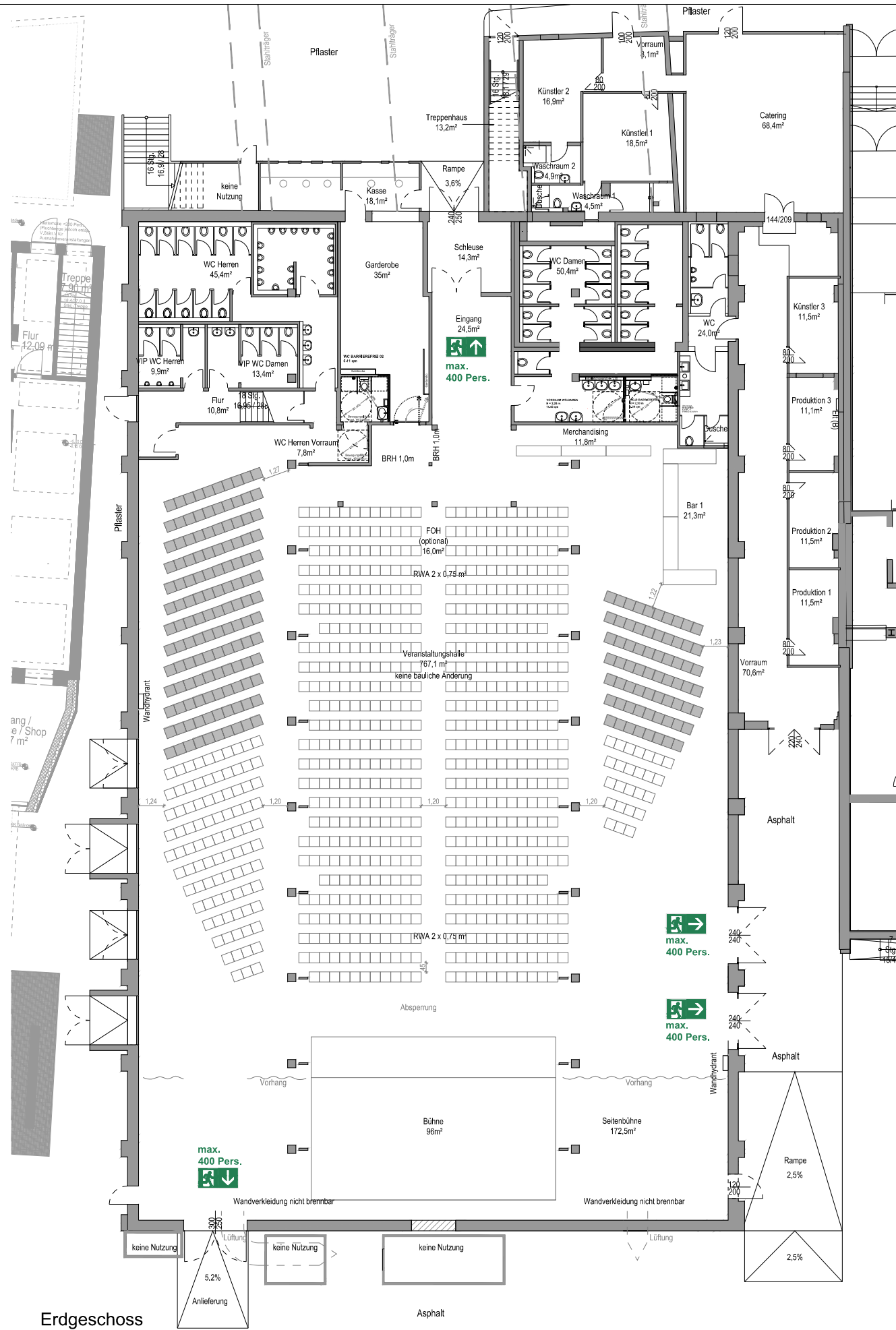


# BESTUHLUNGS- UND RETTUNGSWEGEPLAN



Obergeschoss Ausschnitt Galerie

## WERK 4 TONHALLE

Veranstaltungshalle  
Versammlungsstätte  
**Bestuhlungsplan 03**  
Reihenbestuhlung

Nettogastraumfläche Erdgeschoss: 804,4m<sup>2</sup> 894 Personen = 894 Sitzplätze  
Nettogastraumfläche Galerie ohne Empore: 210,0m<sup>2</sup> 420 Personen = 420 Stehplätze  
Nettogastraumfläche Erdgeschoss+Galerie: 1014,4m<sup>2</sup> 1314 Personen

Alle Dekorationen müssen schwer entflammbar - B1 sein  
Für jeden platzierten Rollstuhlfahrer erfallen 2 normale Sitzplätze  
1,20m Gangbreite zwischen Sitzblöcken  
0,45m Abstand zwischen den Stuhlreihen  
■ Sitzplatz sichtbar

<b>Genehmigt</b> Fertigung	<b>TONHALLE (WERK 4)</b> Atelierstr. 24 - 81671 München			
	<b>Bestuhlungsplan 03 - Reihenbestuhlung</b> maximale Personenzahl gemäß VStättV: 2022			
München, den Branddirektion  Sebastian Stahn, M. Sc. Brandoberrat	Plätze gesamt			
	1314	894	420	0
Datum: 27.01.2021	1300	866	420	14
Gezeichnet: SF	Maßstab: 1:250			