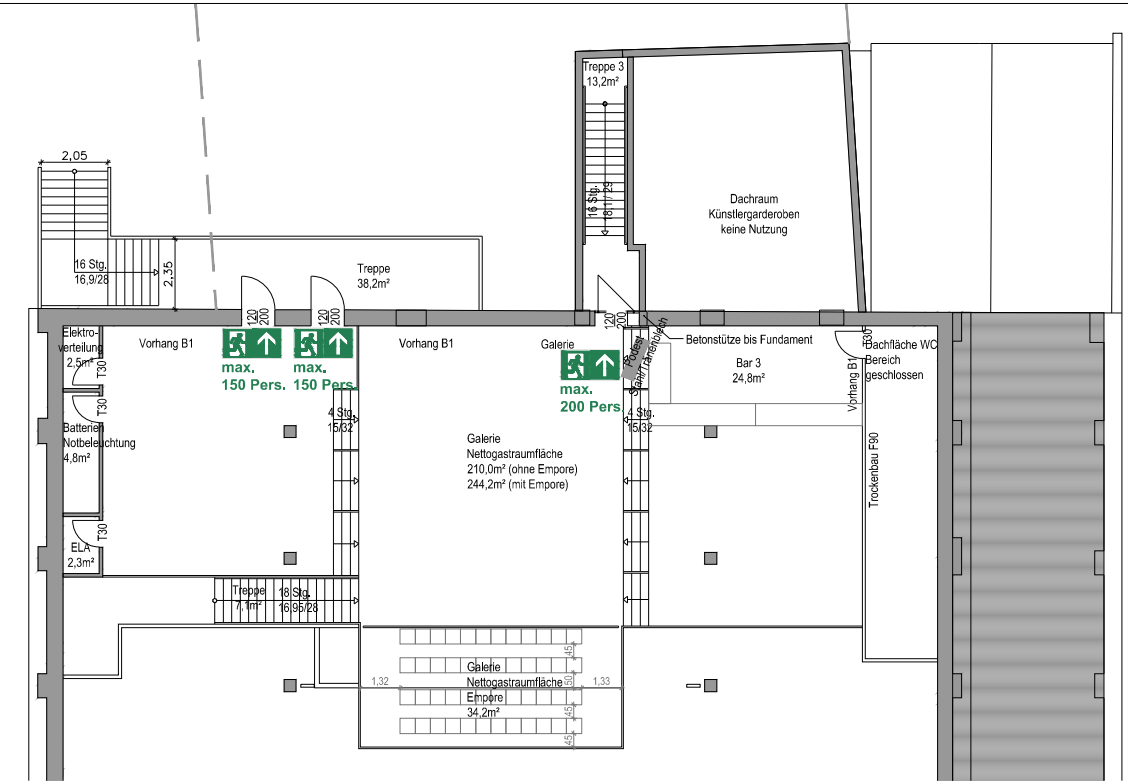
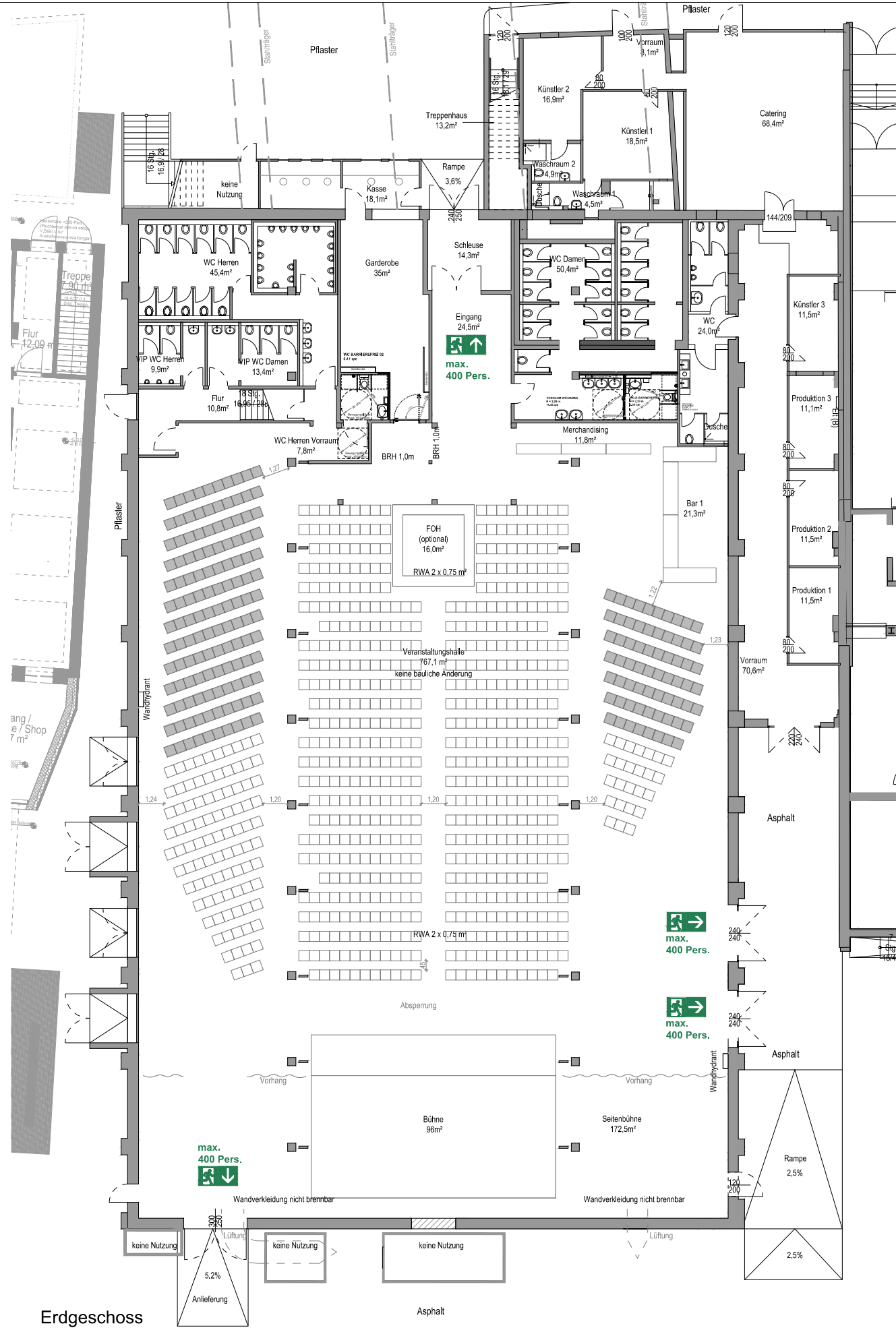


BESTUHLUNGS- UND RETTUNGSWEGEPLAN

P:\WERK_4-Tonhalle\2_Planung\2020_Neubau\Umbau Behr.WC's\211_Umbau\Zeichnungen\Bestuhlungspläne\200409_V-4T_DTC_5_CR_XXX_X-F_Umbau Behr.WC's_Bestuhlung.dwg



Obergeschoss Ausschnitt Galerie

WERK 4 TONHALLE

Veranstaltungshalle
Versammlungsstätte
Bestuhlungsplan 02
Reihenbestuhlung

Nettogastraumfläche Erdgeschoss:	788,4m ²	864 Personen = 864 Sitzplätze
Nettogastraumfläche Galerie ohne Empore:	210,0m ²	420 Personen = 420 Stehplätze
Nettogastraumfläche Galerie Empore:	34,2m ²	48 Personen = 48 Sitzplätze
Nettogastraumfläche Erdgeschoss+Galerie:	1032,6m ²	1332 Personen

Alle Dekorationen müssen schwer entflammbar - B1 sein
Für jeden platzierten Rollstuhlfahrer erfallen 2 normale Sitzplätze
1,20m Gangbreite zwischen Sitzblöcken
0,45m Abstand zwischen den Stuhlreihen
■ Sitzplatz sichtbar

Genehmigt	Fertigung	TONHALLE (WERK 4)			
		Atelierstr. 24 - 81671 München			
München, den Branddirektion		Bestuhlungsplan 02 - Reihenbestuhlung			
		maximale Personenzahl gemäß VStättV: 2022			
Sebastian Stahn, M. Sc. Brandoberrat		Plätze gesamt			
		1332	912	420	0
Datum:	27.01.2021	1318	884	420	14
Gezeichnet:	SF	Maßstab:		1:250	