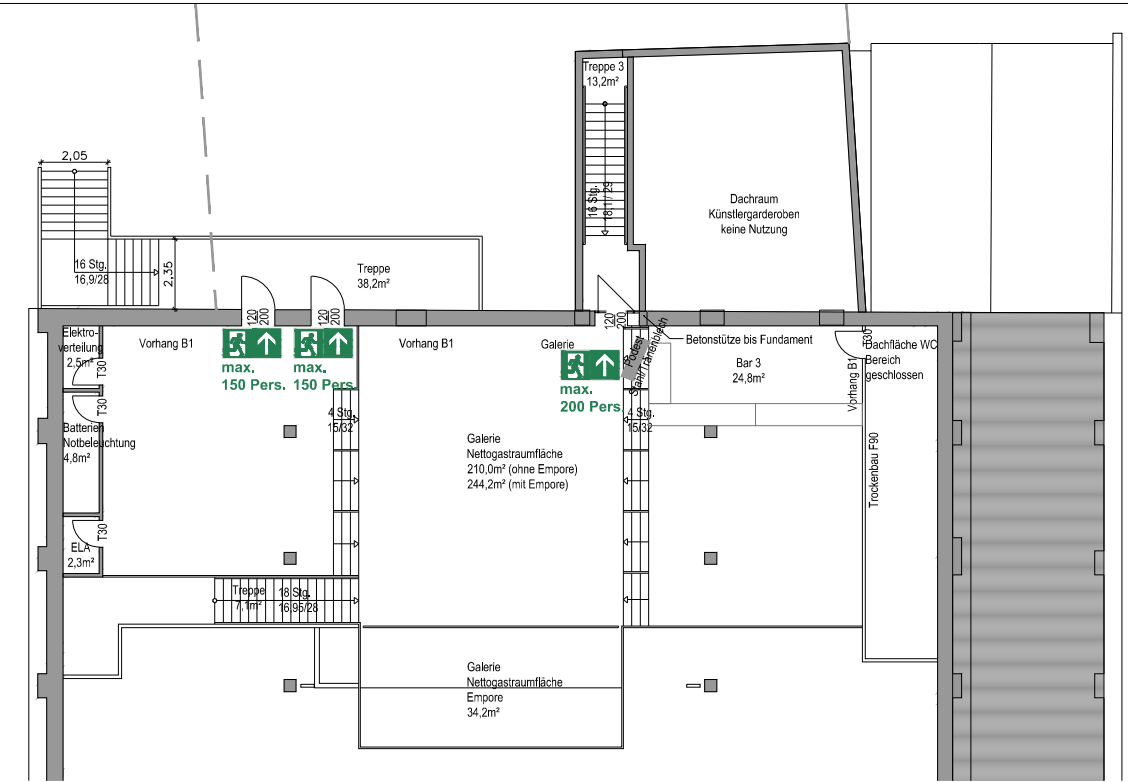
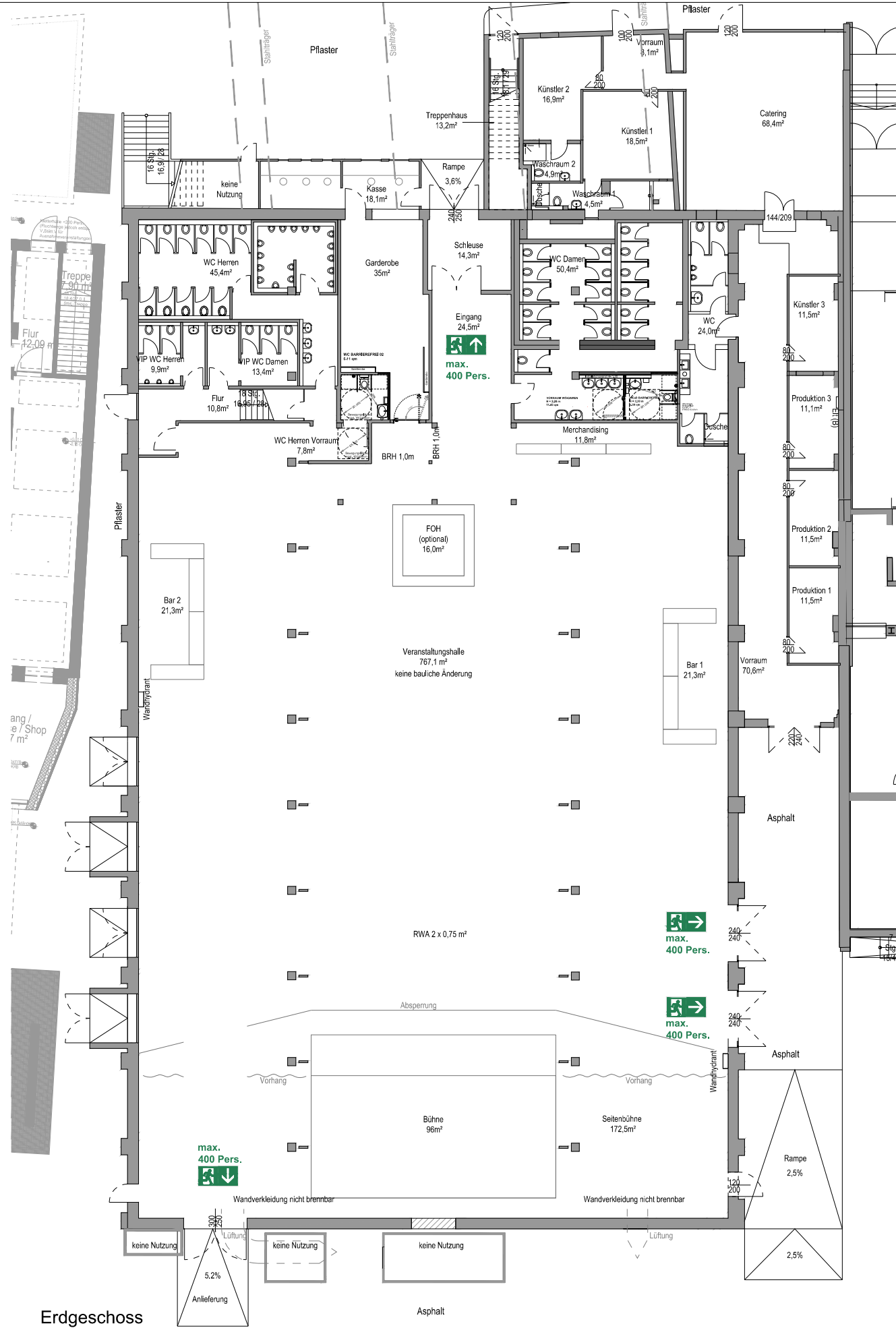


# BESTUHLUNGS- UND RETTUNGSWEGEPLAN

P:\WERK\_4-Tonhalle\2\_Planung\2020\_Neubau+Umbau Beh.V.C's\211\_Umbau\Zeichnungen\Bestuhlungspläne\200409\_V-4T\_DTC\_5\_CR\_XXX\_X-X-F\_Umbau Beh.V.C's\_Bestuhlung.dwg



Obergeschoss Ausschnitt Galerie

## WERK 4 TONHALLE

### Veranstaltungshalle Versammlungsstätte Bestuhlungsplan 01 Stehflächenplan

Nettogastraumfläche Erdgeschoss:	767,1m <sup>2</sup>	1534 Personen
Nettogastraumfläche Galerie:	244,2m <sup>2</sup>	488 Personen
Nettogastraumfläche Erdgeschoss+Galerie:	1011,3m <sup>2</sup>	2022 Personen

Alle Dekorationen müssen schwer entflammbar - B1 sein  
Für jeden platzierten Rollstuhlfahrer erfallen 2 normale Stehplätze

<b>Genehmigt</b>  München, den Branddirektion  Sebastian Stahn, M. Sc. Brandoberrat	<b>Fertigung</b>		<b>TONHALLE (WERK 4)</b> Atelierstr. 24 - 81671 München		
	<b>Bestuhlungsplan 01 - Stehflächenplan</b> maximale Personenzahl gemäß VStättV: 2022				
	Plätze gesamt				
Datum: 27.01.2021	2022	0	2022	0	
Gezeichnet: SF	2001	0	1980	21	
	Maßstab:		1:250		